

СОГЛАСОВАНО:
Директор департамента образования
Администрации города

А.Н. Томазова
« 13 » 20 18 г.

УТВЕРЖДАЮ:
Директор МБОУ СОШ № 10

Е.В. Озерова
« 13 » 20 18 г.

ПАСПОРТ ДОСТУПНОСТИ
объекта социальной инфраструктуры (ОСИ) № 2
Муниципального бюджетного общеобразовательного учреждения средней
общеобразовательной школы №10 с углубленным изучением отдельных предметов
(Корпус 1)

1. Общие сведения об объекте

- 1.1. Наименование (вид) объекта: здание муниципального образовательного учреждения
1.2. Адрес объекта: 628400, Российская Федерация, Ханты-Мансийский автономный округ - Югра, г. Сургут, проспект Ленина, 30/1, корпус 1
1.3. Сведения о размещении объекта:
- отдельно стоящее здание 3 этажа, 3986,7 м
- часть здания - этажей (или на - этаже), - кв.м.
- наличие прилегающего земельного участка (да, нет); да, 22490 кв. м
1.4. Год постройки здания 2016, последнего капитального ремонта нет.
1.5. Дата предстоящих плановых ремонтных работ: текущего не предусмотрено, капитального: не предусмотрено.

сведения об организации, расположенной на объекте

- 1.6. Название организации (учреждения) – полное и краткое наименование (согласно Уставу):
муниципальное бюджетное общеобразовательное учреждение средняя общеобразовательная школа № 10 с углубленным изучением отдельных предметов, краткое наименование: МБОУ СОШ № 10 с углубленным изучением отдельных предметов.
1.7. Юридический адрес организации (учреждения) 628400, Российская Федерация, Ханты-Мансийский автономный округ - Югра, г. Сургут, проспект Ленина, 30/1, корпус 1.
1.8. Основание для пользования объектом (оперативное управление, аренда, собственность) оперативное управление.
1.9. Форма собственности (государственная, негосударственная) – негосударственная
1.10. Территориальная принадлежность (федеральная, региональная, муниципальная) муниципальная.
1.11. Вышестоящая организация (наименование) департамент образования Администрации города Сургута.
1.12. Адрес вышестоящей организации, другие координаты 628400, Российская Федерация, Ханты-Мансийский автономный округ - Югра, г. Сургут, ул. Гагарина, 11.

2. Характеристика деятельности организации на объекте (по обслуживанию населения)

- 2.1 Сфера деятельности (здравоохранение, образование, социальная защита, физическая культура и спорт, культура, связь и информация, транспорт, жилой фонд, потребительский рынок и сфера услуг, другое) образование.
2.2 Виды оказываемых услуг: образовательные услуги.
2.3 Форма оказания услуг: (на объекте, с длительным пребыванием, в т.ч. проживанием, на дому, дистанционно) на объекте, на дому.
2.4 Категории обслуживаемого населения по возрасту: (дети, взрослые трудоспособного возраста, пожилые; все возрастные категории) - дети.
2.5 Категории обслуживаемых инвалидов: (инвалиды, передвигающиеся на коляске, инвалиды с нарушениями опорно-двигательного аппарата; нарушениями зрения, нарушениями слуха, нарушениями умственного развития) нет.
2.6 Плановая мощность: посещаемость (количество обслуживаемых в день), вместимость, пропускная способность - 500 человек
2.7 Участие в исполнении ИПР инвалида, ребенка-инвалида (да, нет) - да.

3. Состояние доступности объекта

3.1 Путь следования к объекту пассажирским транспортом:

(описать маршрут движения с использованием пассажирского транспорта)

Маршрут до объекта пассажирским транспортом может осуществляться в 3-х направлениях, вблизи объекта располагаются:

- остановка «ДК Строитель», с расстоянием до объекта с нечётной стороны ул.30 лет Победы–513 м. и наименованием маршрутов № 2, 5, 7, 8, 10, 15 (автобус), 40, 69, 96 (м/т);

- остановка «Магазин 1000 мелочей», с расстоянием до объекта с чётной стороны ул. Ленина - 165 м. и наименованием маршрутов №3, 6, 8, 23 (автобус), № 34, 40, 69, 96 (м/т).

- остановка «50 лет ВЛКСМ» с нечётной стороны ул. 50 лет ВЛКСМ – 253м. №2,3,6,8,14,19,23 (автобус), № 30, 34, 40 ,69(м/т).

Наличие адаптированного пассажирского транспорта к объекту: городской транспорт (маршруты № 2,3,5,6,7,8,14,19) адаптирован для перевозки маломобильных групп населения осуществляется низкопольными автобусами.

3.2 Путь к объекту от ближайшей остановки пассажирского транспорта:

3.2.1 Расстояние до объекта от остановки транспорта - 165 м

3.2.2 Время движения (пешком) 2 мин. (быстрый шаг); 4 мин. (медленный шаг).

3.2.3 Наличие выделенного от проезжей части пешеходного пути (да, нет) да.

3.2.4 Перекрестки: нерегулируемый; регулируемый, со звуковой сигнализацией, таймером; нет: нет.

3.2.5 Информация на пути следования к объекту: акустическая, тактильная, визуальная; нет: нет.

3.2.6 Перепады высоты на пути: есть, нет - есть.

Их обустройство для инвалидов на коляске: да, нет - нет.

3.3 Организация доступности объекта для инвалидов – форма обслуживания*

№ п/п	Категория инвалидов (вид нарушения)	Вариант организации доступности объекта (формы обслуживания)*
1.	Все категории инвалидов и МГН <i>в том числе инвалиды:</i>	«А»
2.	передвигающиеся на креслах-колясках	«А»
3.	с нарушениями опорно-двигательного аппарата	«А»
4.	с нарушениями зрения	«А»
5.	с нарушениями слуха	«А»
6.	с нарушениями умственного развития	«А»

указывается один из вариантов: «А», «Б», «ДУ», «ВНД»

3.4 Состояние доступности основных структурно-функциональных зон

№ п \п	Основные структурно-функциональные зоны	Состояние доступности, в том числе для основных категорий инвалидов**
1.	Территория, прилегающая к зданию (участок)	ВНД
2.	Вход (входы) в здание	ВНД
3.	Путь (пути) движения внутри здания (в т.ч. пути эвакуации)	ВНД
4.	Зона целевого назначения здания (целевого посещения объекта)	ДУ
5.	Санитарно-гигиенические помещения	ВНД
6.	Система информации и связи (на всех зонах)	ВНД
7.	Пути движения к объекту (от остановки транспорта)	ВНД

** Указывается: ДП-В - доступно полностью всем; ДП-И (К, О, С, Г, У) – доступно полностью избирательно (указать категории инвалидов); ДЧ-В - доступно частично всем; ДЧ-И (К, О, С, Г, У) – доступно частично избирательно (указать категории инвалидов); ДУ - доступно условно, ВНД - недоступно

3.5. ИТОГОВОЕ ЗАКЛЮЧЕНИЕ о состоянии доступности ОСИ:

Основные структурно – функциональные зоны: территория прилегающая к зданию (участок) вход (входы) в здание - физическая доступность для всех категорий инвалидов временно недоступна (ВНД), путь (пути) движения внутри здания (в т.ч. пути эвакуации)- физическая доступность для всех категорий инвалидов временно недоступна (ВНД), зона целевого назначения здания (целевого посещения объекта)-физическая доступность для всех категорий инвалидов доступна условно (ДУ), санитарно-гигиенические помещения, система информации и связи (на всех участках), зона пути движения к объекту (от остановки транспорта) - физическая доступность для всех категорий инвалидов (К,О,Г,С,У) временно недоступна (ВНД).

Несмотря на наличие архитектурно-планировочных барьеров, что является не соответствием требованиям норм СП 59-13330.2012, СП 59-13330.2016 уровень доступности объекта определен как «Доступно условно» (ДУ) - это связано с тем, что в учреждении разработан пакет внутренней нормативной документации: приказ о назначении должностного лица 13.12.2017 № 12-ш10-13-558/17, ответственного за ситуационную помощь; порядок о предоставлении услуг инвалидам в учреждении; внесены корректировки в должностные инструкции сотрудников по оказанию ситуационной помощи инвалидам; утвержден график проведения инструктажа сотрудников и имеется персонал, прошедший обучение по специфике «Оказания ситуационной помощи инвалидам различных нозологий, при получении услуг в учреждении», приказ от 19.02.2018 № 12-ш10-13/86, что является отражением показателя в дорожной карте, как ДУ -ПП (доступно условно при помощи персонала). Зона пути движения к объекту (от остановки транспорта) - физическая доступность для всех категорий инвалидов (К,О,Г,С,У) временно недоступна (ВНД).

4. Управленческое решение

4.1. Рекомендации по адаптации основных структурных элементов объекта

№ п/п	Основные структурно-функциональные зоны объекта	Рекомендации по адаптации объекта (вид работы)*
1.	Территория, прилегающая к зданию (участок)	Текущий ремонт. Индивидуальное решение с ТСР.
2.	Вход (входы) в здание	Текущий ремонт. Индивидуальное решение с ТСР.
3.	Путь (пути) движения внутри здания (в т.ч. пути эвакуации)	Текущий ремонт. Индивидуальное решение с ТСР.
4.	Зона целевого назначения здания (целевого посещения объекта)	Текущий ремонт. Индивидуальное решение с ТСР.
5.	Санитарно-гигиенические помещения	Текущий ремонт. Индивидуальное решение с ТСР.
6.	Система информации на объекте (на всех зонах)	Индивидуальное решение с ТСР.
7.	Пути движения к объекту (от остановки транспорта)	Текущий ремонт.
8.	Все зоны и участки	Текущий ремонт. Индивидуальное решение с ТСР.

* - указывается один из вариантов (видов работ): не нуждается; ремонт (текущий, капитальный); индивидуальное решение с ТСР; технические решения невозможны – организация альтернативной формы обслуживания

4.2. Период проведения работ в рамках исполнения: муниципальной программы «Развитие образования города Сургута на 2014-2030 годы».

(указывается наименование документа: программы, плана)

4.3 Ожидаемый результат (по состоянию доступности) после выполнения работ по адаптации: обеспечение оптимальной доступности объекта для посещения инвалидов всех категорий (К,О,С,Г,У) и МГН.

Оценка результата исполнения программы, плана (по состоянию доступности) _____ -
4.4. Для принятия решения требуется, не требуется (нужное подчеркнуть): согласование с вышестоящей организацией (собственником), согласование с потребителем (с общественными организациями).

Имеется заключение уполномоченной организации о состоянии доступности объекта (наименование документа и выдавшей его организации, дата), прилагается: -

4.5. Информация может быть размещена (обновлена) на Карте доступности субъекта РФ дата: На официальном сайте образовательного учреждения <http://sc10.admsurgut.ru/>, на сайте окружной территориальной информационной системы ХМАО-Югры (раздел «Публичный сегмент-Тематические карты-Доступная среда»)

5. Особые отметки

Паспорт сформирован на основании:

1. Анкеты (информации об объекте) от «09» 09 2018 г.
2. Акта обследования объекта: № акта от «28» 08 2018 г.

УТВЕРЖДАЮ
Директор МБОУ СОШ №10
Е.В. Озерова
« 09 » *09* 2018 г.

АНКЕТА
(информация об объекте социальной инфраструктуры)
К ПАСПОРТУ ДОСТУПНОСТИ ОСИ № 2
Муниципального бюджетного общеобразовательного учреждения средней общеобразовательной школы №10 с углубленным изучением отдельных предметов (Корпус 1)

1. Общие сведения об объекте

- 1.1. Наименование (вид) объекта: здание муниципального образовательного учреждения
1.2. Адрес объекта: 628400, Российская Федерация, Ханты-Мансийский автономный округ - Югра, г. Сургут, проспект Ленина, 30/1, корпус 1
1.3. Сведения о размещении объекта:
- отдельно стоящее здание 3 этажа, 3986,7 м
- часть здания этажей (или на этаже), кв.м.
1.4. Год постройки здания 2016, последнего капитального ремонта нет.
1.5. Дата предстоящих плановых ремонтных работ: текущего не предусмотрено, капитального: не предусмотрено.

сведения об организации, расположенной на объекте

- 1.6. Название организации (учреждения) – полное и краткое наименование (согласно Уставу): муниципальное бюджетное общеобразовательное учреждение средняя общеобразовательная школа № 10 с углубленным изучением отдельных предметов
краткое наименование: МБОУ СОШ № 10 с углубленным изучением отдельных предметов.
1.7. Юридический адрес организации (учреждения) 628400, Российская Федерация, Ханты-Мансийский автономный округ - Югра, г. Сургут, проспект Ленина, 30/1 корпус 1.
1.8. Основание для пользования объектом (оперативное управление, аренда, собственность) оперативное управление.
1.9. Форма собственности (государственная, негосударственная) – негосударственная.
1.10. Территориальная принадлежность (федеральная, региональная, муниципальная) муниципальная.
1.11. Вышестоящая организация (наименование) департамент образования Администрации города Сургута.
1.12. Адрес вышестоящей организации, другие координаты 628400, Российская Федерация, Ханты-Мансийский автономный округ - Югра, г. Сургут, ул. Гагарина, 11.

2. Характеристика деятельности организации на объекте

- 2.1 Сфера деятельности (здравоохранение, образование, социальная защита, физическая культура и спорт, культура, связь и информация, транспорт, жилой фонд, потребительский рынок и сфера услуг, другое) образование.
2.2 Виды оказываемых услуг образовательные услуги.
2.3 Форма оказания услуг: (на объекте, с длительным пребыванием, в т. ч. проживанием, на дому, дистанционно) на объекте, на дому.
2.4 Категории обслуживаемого населения по возрасту: (дети, взрослые трудоспособного возраста, пожилые; все возрастные категории) дети.

2.5 Категории обслуживаемых инвалидов: *инвалиды, передвигающиеся на коляске, инвалиды с нарушениями опорно-двигательного аппарата; нарушениями зрения, нарушениями слуха, нарушениями умственного развития – нет.*

2.6 Плановая мощность: посещаемость (количество обслуживаемых в день), вместимость, пропускная способность 500 человек.

2.7 Участие в исполнении ИПР инвалида, ребенка-инвалида (да, нет) да.

3. Состояние доступности объекта для инвалидов и других маломобильных групп населения (МГН)

3.1 Путь следования к объекту пассажирским транспортом

(описать маршрут движения с использованием пассажирского транспорта)

Маршрут до объекта пассажирским транспортом может осуществляться в 3-х направлениях, вблизи объекта располагаются:

- остановка «ДК Строитель», с расстоянием до объекта с нечётной стороны ул.30 лет Победы—410 м. и наименованием маршрутов № 5, 7, 8, 10, 15 (автобус), 40, 69, 96 (м/т);

- остановка «Магазин 1000 мелочей», с расстоянием до объекта с чётной стороны ул. Ленина - 165 м. и наименованием маршрутов №2, 3, 6, 8, 23 (автобус), № 34, 40, 69, 96 (м/т).

- остановка «50 лет ВЛКСМ» с нечётной стороны ул. 50 лет ВЛКСМ – 440м. №2,3,6,8,14,19,23 (автобус), № 30, 34, 40, 69(м/т).

Наличие адаптированного пассажирского транспорта к объекту: городской транспорт (маршруты № 2,3,5,6,7,8,14,19) адаптирован для перевозки маломобильных групп населения осуществляется низкопольными автобусами.

3.2 Путь к объекту от ближайшей остановки пассажирского транспорта:

3.2.1 Расстояние до объекта от остановки транспорта – 165 м.

3.2.2 Время движения (пешком) 2 мин. (быстрый шаг); 4 мин. (медленный шаг).

3.2.3 Наличие выделенного от проезжей части пешеходного пути (да, нет) – да.

3.2.4 Перекрестки: *нерегулируемый; регулируемый, со звуковой сигнализацией, таймером; нет: нет.*

3.2.5 Информация на пути следования к объекту: *акустическая, тактильная, визуальная; нет: нет.*

3.2.6 Перепады высоты на пути: *есть, нет – есть.*

Их обустройство для инвалидов на коляске: *да, нет – нет.*

3.3 Вариант организации доступности ОСИ (формы обслуживания) *

№ п/п	Категория инвалидов (вид нарушения)	Вариант организации доступности объекта
1.	Все категории инвалидов и МГН <i>в том числе инвалиды:</i>	«А»
2.	передвигающиеся на креслах-колясках	«А»
3.	с нарушениями опорно-двигательного аппарата	«А»
4.	с нарушениями зрения	«А»
5.	с нарушениями слуха	«А»
6.	с нарушениями умственного развития	«А»

* - указывается один из вариантов: «А», «Б», «ДУ», «ВНД»

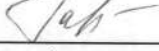
4. Управленческое решение

№ п/п	Основные структурно-функциональные зоны объекта	Рекомендации по адаптации объекта (вид работы)*
1.	Территория, прилегающая к зданию	Текущий ремонт.

	(участок)	Индивидуальное решение с ТСР.
2.	Вход (входы) в здание	Текущий ремонт. Индивидуальное решение с ТСР.
3.	Путь (пути) движения внутри здания (в т.ч. пути эвакуации)	Текущий ремонт. Индивидуальное решение с ТСР.
4.	Зона целевого назначения (целевого посещения объекта)	Текущий ремонт. Индивидуальное решение с ТСР.
5.	Санитарно-гигиенические помещения	Текущий ремонт. Индивидуальное решение с ТСР.
6.	Система информации на объекте (на всех зонах)	Индивидуальное решение с ТСР.
7.	Пути движения к объекту (от остановки транспорта)	Текущий ремонт.
8.	Все зоны и участки	Текущий ремонт. Индивидуальное решение с ТСР.

*- указывается один из вариантов (видов работ): не нуждается; ремонт (текущий, капитальный); индивидуальное решение с ТСР; технические решения невозможны – организация альтернативной формы обслуживания

Размещение информации на Карте доступности субъекта РФ согласовано

Заместитель директора по АХР  Галкина А.Д. тел. (3462)50-07-13
(подпись, Ф.И.О., должность; координаты для связи уполномоченного представителя объекта)

УТВЕРЖДАЮ:
Директор МБОУ СОШ №10
Е.В. Озерова
2018 г.



АКТ ОБСЛЕДОВАНИЯ
объекта социальной инфраструктуры
К ПАСПОРТУ ДОСТУПНОСТИ ОСИ № 3
Муниципального бюджетного общеобразовательного учреждения средней
общеобразовательной школы №10 с углубленным изучением отдельных предметов
(Корпус 1)

г. Сургут ХМАО
Наименование территориального
образования субъекта РФ

« 28 » 08 20 18 г.

1. Общие сведения об объекте

- 1.1. Наименование (вид) объекта: здание муниципального образовательного учреждения.
- 1.2. Адрес объекта: 628400, Российская Федерация, Ханты-Мансийский автономный округ - Югра, г. Сургут, проспект Ленина, 30/1, корпус 1
- 1.3. Сведения о размещении объекта:
- отдельно стоящее здание 3 этажа, 3986,7 М
- часть здания - этажей (или на - этаже), кв.м.
- наличие прилегающего земельного участка (да, нет); да, 22490 кв. м
- 1.4. Год постройки здания 2016, последнего капитального ремонта нет.
- 1.5. Дата предстоящих плановых ремонтных работ: текущего не предусмотрено, капитального: не предусмотрено.
- 1.6. Название организации (учреждения) – полное и краткое наименование (согласно Уставу): муниципальное бюджетное общеобразовательное учреждение средняя общеобразовательная школа № 10 с углубленным изучением отдельных предметов, краткое наименование: МБОУ СОШ № 10 с углубленным изучением отдельных предметов.
- 1.7. Юридический адрес организации (учреждения) 628400, Российская Федерация, Ханты-Мансийский автономный округ - Югра, г. Сургут, проспект Ленина, 30/1, корпус 1.

2. Характеристика деятельности организации на объекте

Дополнительная информация:

Образовательная деятельность МБОУ СОШ №10 осуществляется в соответствии с лицензией на осуществление образовательной деятельности от 04 сентября 2012 года, регистрационный № 212, серия 86Л01 № 0000111, выданной Службой по контролю и надзору в сфере образования Ханты-Мансийского автономного округа – Югры. Срок действия лицензии - бессрочно.

МБОУ СОШ №10 реализует программы повышенного уровня по предметам: химия, биология, физика, математика, английский язык.

Всего в МБОУ СОШ №10 функционирует 51 класс с углубленным изучением отдельных предметов. Имеется 1 группа продленного дня.

По наполняемости классы соответствуют требованиям СанПиН.

В МБОУ СОШ №10 функционирует структурное подразделение – Центр здоровьесберегающих программ, с целью обеспечения условий для сохранения и укрепления здоровья всех участников образовательного процесса, развития культуры здоровья и на его основе формирования здорового образа жизни. В МБОУ СОШ №10 создан Центр дополнительного образования по работе с интеллектуально одаренными детьми в целях реализации программ повышенного уровня. В центре получают дополнительное образование 500 детей.

3. Состояние доступности объекта

3.1 Путь следования к объекту пассажирским транспортом

(описать маршрут движения с использованием пассажирского транспорта)

Маршрут до объекта пассажирским транспортом может осуществляться в 3-х направлениях, вблизи объекта располагаются:

- остановка «ДК Строитель», с расстоянием до объекта с нечётной стороны ул.30 лет Победы–513 м. и наименованием маршрутов № 2, 5, 7, 8, 10, 15 (автобус), 40, 69, 96 (м/т);

- остановка «Магазин 1000 мелочей», с расстоянием до объекта с чётной стороны ул. Ленина - 165 м. и наименованием маршрутов №3, 6, 8, 23 (автобус), № 34, 40, 69, 96 (м/т).

- остановка «50 лет ВЛКСМ» с нечётной стороны ул. 50 лет ВЛКСМ – 253м. № 3,6,8,14,19,23 (автобус), № 30, 34, 40 ,69(м/т).

Наличие адаптированного пассажирского транспорта к объекту:

городской транспорт (маршруты № 2,3,5,6,7,8,14,19) адаптирован для перевозки маломобильных групп населения осуществляется низкопольными автобусами.

3.2 Путь к объекту от ближайшей остановки пассажирского транспорта:

3.2.1 Расстояние до объекта от остановки транспорта - 165 м.

3.2.2 Время движения (пешком) 2 мин. (быстрый шаг); 4 мин. (медленный шаг).

3.2.3 Наличие выделенного от проезжей части пешеходного пути (да, нет) - да

3.2.4 Перекрестки: нерегулируемый; регулируемый, со звуковой сигнализацией, таймером; нет нет.

3.2.5 Информация на пути следования к объекту: акустическая, тактильная, визуальная; нет: нет.

3.2.6 Перепады высоты на пути: есть, нет - есть.

Их обустройство для инвалидов на коляске: да, нет - нет.

3.3 Организация доступности объекта для инвалидов – форма обслуживания

№ п/п	Категория инвалидов (вид нарушения)	Вариант организации доступности объекта (формы обслуживания)*
1.	Все категории инвалидов и МГН	«А»
	<i>в том числе инвалиды:</i>	
2.	передвигающиеся на креслах-колясках	«А»
3.	с нарушениями опорно-двигательного аппарата	«А»
4.	с нарушениями зрения	«А»
5.	с нарушениями слуха	«А»
6.	с нарушениями умственного развития	«А»

* - указывается один из вариантов: «А», «Б», «ДУ», «ВНД»

3.4 Состояние доступности основных структурно-функциональных зон

№ п/п	Основные структурно-функциональные зоны	Состояние доступности, в том числе для основных категорий инвалидов	Приложение	
			№ на плане	№ на фото
1.	Территория, прилегающая к зданию (участок)	ВНД	1-2	1-7
2.	Вход (входы) в здание	ВНД	3-7	8-16
3.	Путь (пути) движения внутри здания (в т.ч. пути эвакуации)	ВНД	8-12	17-27
4.	Зона целевого назначения здания (целевого посещения объекта)	ДУ	13-15	28-35
5.	Санитарно-гигиенические помещения	ВНД	16-17	36-42
6.	Система информации и связи (на всех зонах)	ВНД	-	-

7.	Пути движения к объекту (от остановки транспорта)	ВНД	-	43-48
----	---	-----	---	-------

** Указывается: ДП-В - доступно полностью всем; ДП-И (К, О, С, Г, У) – доступно полностью избирательно (указать категории инвалидов); ДЧ-В - доступно частично всем; ДЧ-И (К, О, С, Г, У) – доступно частично избирательно (указать категории инвалидов); ДУ - доступно условно, ВНД – недоступно.

3.5. ИТОГОВОЕ ЗАКЛЮЧЕНИЕ о состоянии доступности ОСИ:

Основные структурно – функциональные зоны: территория прилегающая к зданию (участок) вход (входы) в здание - физическая доступность для всех категорий инвалидов временно недоступна (ВНД), путь (пути) движения внутри здания (в т.ч. пути эвакуации) - физическая доступность для всех категорий инвалидов временно недоступна (ВНД), зона целевого назначения здания (целевого посещения объекта) - физическая доступность для всех категорий инвалидов доступна условно (ДУ), санитарно-гигиенические помещения, система информации и связи (на всех участках), зона пути движения к объекту (от остановки транспорта) - физическая доступность для всех категорий инвалидов (К,О,Г,С,У) временно недоступна (ВНД).

Несмотря на наличие архитектурно-планировочных барьеров, что является не соответствием требованиям норм СП 59-13330.2012, СП 59-13330.2016 уровень доступности объекта определен как «Доступно условно» (ДУ) - это связано с тем, что в учреждении разработан пакет внутренней нормативной документации: приказ о назначении должностного лица 13.12.2017 № 12-ш10-13-558/17, ответственного за ситуационную помощь; порядок о предоставлении услуг инвалидам в учреждении; внесены корректировки в должностные инструкции сотрудников по оказанию ситуационной помощи инвалидам; утвержден график проведения инструктажа сотрудников и имеется персонал, прошедший обучение по специфике «Оказания ситуационной помощи инвалидам различных нозологий, при получении услуг в учреждении», приказ от 19.02.2018 № 12-ш10-13/86, что является отражением показателя в дорожной карте, как ДУ -ПП (доступно условно при помощи персонала). Зона пути движения к объекту (от остановки транспорта) - физическая доступность для всех категорий инвалидов (К,О,Г,С,У) временно недоступна (ВНД).

4. Управленческое решение

4.1 рекомендации по адаптации основных структурных элементов объекта

№ п/п	Основные структурно-функциональные зоны объекта	Рекомендации по адаптации объекта (вид работы)
1.	Территория, прилегающая к зданию (участок)	Текущий ремонт. Индивидуальное решение с ТСР.
2.	Вход (входы) в здание	Текущий ремонт. Индивидуальное решение с ТСР.
3.	Путь (пути) движения внутри здания (в т.ч. пути эвакуации)	Текущий ремонт. Индивидуальное решение с ТСР.
4.	Зона целевого назначения здания (целевого посещения объекта)	Текущий ремонт. Индивидуальное решение с ТСР.
5.	Санитарно-гигиенические помещения	Текущий ремонт. Индивидуальное решение с ТСР.
6.	Система информации на объекте (на всех зонах)	Индивидуальное решение с ТСР.
7.	Пути движения к объекту (от остановки транспорта)	Текущий ремонт.

указывается один из вариантов (видов работ): не нуждается; ремонт (текущий, капитальный); индивидуальное решение с ТСР; технические решения невозможны – организация альтернативной формы обслуживания

4.2. Период проведения работ в рамках исполнения: муниципальной программы «Развитие образования города Сургута на 2014-2030 годы».

4.3 Ожидаемый результат (по состоянию доступности) после выполнения работ по адаптации: обеспечение оптимальной доступности объекта для посещения инвалидов всех категорий (К,О,С,Г,У) и МГН.

Оценка результата исполнения программы, плана (по состоянию доступности): _____

4.4. Для принятия решения требуется, не требуется (нужное подчеркнуть): согласование с вышестоящей организацией (собственником), согласование с потребителем (с общественными организациями).

4.4.1. Согласование на Комиссии: Рабочая группа по паспортизации объектов социальной сферы при координационном совете по делам инвалидов протокол № _____ от _____.

4.4.2. Согласование работ с надзорными органами (в сфере проектирования и строительства, архитектуры, охраны памятников, другое - указать)

4.4.3. Техническая экспертиза; разработка проектно-сметной документации;

4.4.4. Согласование с вышестоящей организацией (собственником объекта);

4.4.5. Согласование с общественными организациями инвалидов: руководитель региональной общественной организации инвалидов по зрению ХМАО-Югры «Тифлопуть» - Филатов С. И., председатель Сургутской общественной организации инвалидов Всероссийского общества инвалидов Соколова Л.Е.

4.4.6. Другое:

Имеется заключение уполномоченной организации о состоянии доступности объекта (наименование документа и выдавшей его организации, дата), прилагается:

4.7. Информация может быть размещена (обновлена) на Карте доступности субъекта

Российской Федерации: На официальном сайте образовательного учреждения <http://school10.admsurgut.ru/>, на сайте окружной территориальной информационной системы ХМАО-Югры раздел «Публичный сегмент-Тематические карты-Доступная среда».

5. Особые отметки

ПРИЛОЖЕНИЯ:

Результаты обследования:

- | | |
|--|---------|
| 1. Территории, прилегающей к объекту | на 2 л. |
| 2. Входа (входов) в здание | на 2 л. |
| 3. Путей движения в здании | на 2 л. |
| 4. Зоны целевого назначения объекта | на 2 л. |
| 5. Санитарно-гигиенических помещений | на 2 л. |
| 6. Системы информации (и связи) на объекте | на 2 л. |

Результаты фотофиксации

План прилегающей территории

Позэтажный план здания

План микрорайона

Руководитель рабочей группы:

Заместитель директора по АХР

Галкина А.Д.

Члены рабочей группы:

Специалист по ОТ

Махова О.Н.

В том числе:

От департамента архитектуры и градостроительства Администрации города:

Начальник отдела архитектурно-планировочного отдела

Бердяева А.И.

От департамента городского хозяйства Администрации города:

Заместитель начальника отдела по ремонту и содержанию автомобильных дорог, дорожно-транспортного управления

Байков А.Б.

От департамента образования Администрации города:

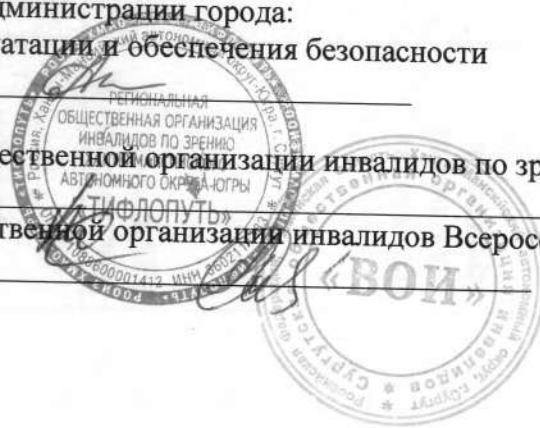
Ведущий инженер отдела эксплуатации и обеспечения безопасности

Арсанбекова Т.В.

От общественных организаций:

Руководитель региональной общественной организации инвалидов по зрению ХМАО-Югры «Тифлопуть» - Филатов С.И.

Председатель Сургутской общественной организации инвалидов Всероссийского общества инвалидов Соколова Л.Е.





Приложение 1
к Акту обследования ОСИ
к паспорту доступности ОСИ
« 08 » _____ 2018 г.

I Результаты обследования:

**1. Территории, прилегающей к зданию (участка)
МБОУ СОШ № 10 проспект Ленина 30/1, корпус 1**
(наименование объекта, адрес)

№ п/п	Наименование функционально-планировочного элемента	Наличие элемента			Выявленные нарушения и замечания		Работы по адаптации объектов	
		№ на плане	№ фото	есть/нет	Содержание	Значимо для инвалида (категория)	Содержание	Виды работ
1.1	Вход (входы) на территорию	1	1-3	Есть	Ширина калитки 0,83 м. Отсутствует информация об объекте. Отсутствует знак доступности для инвалидов.	ВСЕ	Увеличить ширину калитки до 0,9 м. Установить информацию об объекте. Предусмотреть знак доступности для инвалидов.	Текущий ремонт. Индивидуальное решение с ТСР.
1.2	Путь (пути) движения на территории	2	4-7	Есть	Отсутствует информационная поддержка на всём пути движения. Отсутствует тактильная полоса, предупреждающая об изменении профиля рельефа или смены направления движения.	ВСЕ	Обеспечить информационную поддержку на всём пути движения МГН. Установить тактильную полосу, предупреждающую об изменении профиля рельефа или смены направления движения.	Текущий ремонт. Индивидуальное решение с ТСР.
					Отсутствует предупредительная тактильная полоса за 0,8-0,9 м. перед лестничным маршем и пандусом. Завышен бордюр по пути движения 0,03м.	С	Установить тактильную полосу за 0,8-0,9 м. перед лестничным маршем. Понижить бордюр до 0,015м. или установить компенсирующее устройство.	

1.3	Автостоянка и парковка	Нет		Отсутствует оборудованная для инвалидов автостоянка. Отсутствует вертикальный знак и горизонтальная разметка	ВСЕ	Оборудовать автостоянку для инвалидов за пределами территории. Установить вертикальный знак и горизонтальную разметку. (<i>Действующие нормативные требования запрещают размещение автостоянки на территории учреждения.</i>)	Текущий ремонт. Индивидуальное решение с ТСР.
	ОБЩИЕ требования к зоне			Отсутствует информационная поддержка на всём пути движения МГН.	ВСЕ	Обеспечить информационную поддержку на всём пути движения МГН.	Текущий ремонт. Индивидуальное решение с ТСР.

II Заключение по зоне:

Наименование структурно-функциональной зоны	Состояние доступности (к пункту 3.4 Акта обследования ОСИ)	Приложение		Рекомендации по адаптации (вид работы) к пункту 4.1 Акта обследования ОСИ
		№ на плане	№ фото	
Территория, прилегающая к зданию (участок)	ВНД	1-2	1-7	Текущий ремонт. Индивидуальное решение с ТСР.

указывается: ДП-В - доступно полностью всем; ДП-И (К, О, С, Г, У) - доступно полностью избирательно (указать категорию инвалидов); ДЧ-В - доступно частично всем; ДЧ-И (К, О, С, Г, У) - доступно частично избирательно (указать категорию инвалидов); ДУ - доступно условно, ВНД - недоступно

указывается один из вариантов: не нуждается; ремонт (текущий, капитальный); индивидуальный; индивидуальное решение с ТСР; технические решения невозможны - организация альтернативной формы обслуживания

Комментарий к заключению: Уровень доступности зоны №1 для всех категорий инвалидов (К,О,С,Г,У) и МГН временно недоступно (ВНД).



Приложение 2
к Акту обследования ОСИ
к паспорту доступности ОСИ
«01.08» 2018 г.

I Результаты обследования:
2. Входа (входов) в здание
МБОУ СОШ № 10 проспект Ленина 30/1, корпус 1
(наименование объекта, адрес)

№ п/п	Наименование функционально-планировочного элемента	Наличие элемента			Выявленные нарушения и замечания		Работы по адаптации объектов	
		ЕСТЬ/НЕТ	№ на плане	№ фото	Содержание	Значимо для инвалида (категория)	Содержание	Виды работ
2.1	Лестница (наружная)	Есть	3	8,9	Отсутствуют поручни с безопасным завершением горизонтальной части поручня длиной марша лестницы на 0,3 метра. Отсутствуют разделительные поручни (более 4м.) Крепление поручней затрудняет скольжение руки. На проступях краевых ступеней отсутствует контрастная маркировка.	ВСЕ	Установить поручни с безопасным завершением горизонтальной части поручня длиной марша лестницы на 0,3 метра. Установить разделительные поручни. Установить поручни согласно нормативных требований СП 5913330 – 2016г. Обозначить контрастной маркировкой краевые проступи лестничного марша.	Текущий ремонт. Индивидуальное решение с ТСР.
2.2	Пандус (наружный)	Есть	4	10-12	Крепление поручней затрудняет скольжение руки. Поручни находятся не на одном вертикальном уровне.	ВСЕ	Установить поручни в соответствии с нормативными требованиями (СП 59-13330 – 2016г.)	Текущий ремонт. Индивидуальное решение с ТСР.
2.3	Входная площадка (перед дверью)	Есть	5	13	Отсутствуют дренажные и водосборные решетки на одном уровне с поверхностью пола. Отсутствует звуковой маяк на стене. Отсутствует тактильные направляющие.	ВСЕ С С	Установить дренажные и водосборные решетки на одном уровне с поверхностью пола. Установить звуковой маяк на стене. Установить тактильные направляющие.	Текущий ремонт. Индивидуальное решение с ТСР.

2.4	Дверь (входная)	Есть	6	14	Отсутствует фиксатор в положениях «открыто/ закрыто», доводчик с 5 секундной задержкой.	К, О	Установить фиксатор в положение «открыто/закрыто», доводчик с 5 секундной задержкой.	Индивидуальное решение с ТСР.
2.5	Тамбур	Есть	7	15-16	Отсутствуют тактильные направляющие. Отсутствуют дренажные и водосборные решетки на одном уровне с поверхностью пола.	С ВСЕ	Установить тактильные направляющие. Установить дренажные и водосборные решетки на одном уровне с поверхностью пола.	Текущий ремонт. Индивидуальное решение с ТСР.
	ОБЩИЕ требования к зоне				Отсутствует хотя бы один из входов полностью доступный для всех категорий инвалидов.	ВСЕ	Оборудовать хотя бы один из входов полностью доступный для всех категорий инвалидов.	Текущий ремонт. Индивидуальное решение с ТСР.

II Заключение по зоне:

Наименование структурно-функциональной зоны Вход (входы) в здание	Состояние доступности (к пункту 3.4 Акта обследования ОСИ)	Приложение		Рекомендации по адаптации (вид работы) к пункту 4.1 Акта обследования ОСИ
		№ на плане	№ фото	
	ВНД	3-7	8-16	Текущий ремонт. Индивидуальное решение с ТСР.

указывается: ДП-В - доступно полностью всем; ДП-И (К, О, С, Г, У) - доступно полностью избирательно (указать категории инвалидов); ДЧ-В - доступно частично всем; ДЧ-И (К, О, С, Г, У) - доступно частично избирательно (указать категории инвалидов); ДУ - доступно условно, ВНД - недоступно

указывается один из вариантов: не нуждается; ремонт (текущий, капитальный); индивидуальное решение с ТСР; технические решения невозможны - организация альтернативной формы обслуживания.

Комментарий к заключению: Уровень доступности зоны №2 для всех категорий инвалидов (К,О,С,Г,У) и МГН временно недоступно (ВНД).



Приложение 3
к Акту обследования ОСИ
к паспорту доступности ОСИ
« 28.08.2018г. »

1 Результаты обследования:
3. Пути (путей) движения внутри здания
(в т. ч. путей эвакуации)
МБОУ СОШ № 10 проспект Ленина 30/1, корпус 1
(наименование объекта, адрес)

№ п/п	Наименование функционально-планировочного элемента	Наличие элемента			Выявленные нарушения и замечания	Значимо для инвалида (категория)	Работы по адаптации объектов	
		ЕСТЬ/НЕТ	№ на плане	№ фото			Содержание	Виды работ
3.1	Коридор (вестибюль, зона ожидания, галерея, балкон)	Есть	8	17-19	Отсутствует зона ожидания, оборудованная для инвалидов. Отсутствует информационная мемосхема. Отсутствуют тактильные направляющие или контрастно окрашенные поверхности на участках пола перед дверными проемами и перед поворотом коммуникационных путей. Отсутствуют поручни вдоль стен. Отсутствуют световые маячки.	ВСЕ С С О Г С К	Оборудовать зону ожидания для инвалидов. Установить информационную мемосхему. Установить тактильные направляющие или контрастно окрашенные поверхности на участки пола перед дверными проемами и перед поворотом коммуникационных путей. Установить поручни вдоль стен. Оборудовать световые маячки. Установить тактильное обозначение этажей на перилах лестничного марша. Установить поручни в соответствии с нормативными требованиями СП 5913330 – 2016г.	Текущий ремонт. Индивидуальное решение с ТСР.
3.2	Лестница (внутри здания)	Есть	9	20	Отсутствует тактильное обозначение этажей на перилах лестничного марша. Крепление поручней затрудняет скольжение руки.			Индивидуальное решение с ТСР.
3.3	Пандус (внутри здания)	Нет	-	-	-	-	-	-

3.4	Лифт пассажирский (или подъемник)	Есть	10	21-23	Отсутствует тактильное обозначение кнопок и звуковая информация. Поручни не имеют безопасного горизонтального завершения.	С	ВСЕ	Установить тактильное обозначение кнопок и звуковую информацию.. Установить безопасное горизонтальное завершение поручней.	Текущий ремонт. Индивидуальное решение с ТСР.
3.5	Дверь	Есть	11	24-25	-	-	-	-	-
3.6	Пути эвакуации (в т. ч. зоны безопасности коридор и лестницы)	Есть	12	17-20, 26,27	Отсутствует незадымляемая зона безопасности, оборудованная обратной селекторной связью. Запасные выходы не приспособлены для эвакуации инвалидов.	ВСЕ	ВСЕ	Оборудовать незадымляемую зону безопасности с обратной селекторной связью. Оборудовать запасные выходы в соответствии с нормативными требованиями.	Текущий ремонт. Индивидуальное решение с ТСР.
	ОБЩИЕ требования к зоне				Не определён наиболее рациональный и короткий путь к зоне целевого назначения. Выключатели и розетки размещены не на высоте 0,8м. от уровня пола.	ВСЕ	ВСЕ	Определить наиболее рациональный и короткий путь к зоне целевого назначения. Выключатели и розетки размещены не на высоте 0,8м. от уровня пола.	Текущий ремонт. Индивидуальное решение с ТСР.

II Заключение по зоне:

Наименование структурно-функциональной зоны	Состояние доступности (к пункту 3.4 Акта обследования ОСИ)	Приложение		Рекомендации по адаптации (вид работы)
		№ на плане	№ фото	
Пути (путей) движения внутри здания (в т. ч. путей эвакуации)	ВНД	8-12	17-27	Текущий ремонт. Индивидуальное решение с ТСР.

указывается: ДП-В – доступно полностью всем; ДП-И (К, О, С, Г, У) – доступно полностью избирательно (указать категорию инвалидов); ДЧ-В – доступно частично всем; ДЧ-И (К, О, С, Г, У) – доступно частично избирательно (указать категорию инвалидов); ДУ – доступно условно, ВНД – недоступно указывается один из вариантов: не нуждается; ремонт (текущий, капитальный); индивидуальное решение с ТСР; технические решения невозможны – организация альтернативной формы обслуживания.

Комментарий к заключению: Уровень доступности зоны №3 для всех категорий инвалидов (К,О,С,Г,У) и МГН временно недоступно (ВНД).



Приложение 4
к Акту обследования ОСИ
к паспорту доступности ОСИ
от «22» 08 2018 г.

I Результаты обследования:
4. Зоны целевого назначения здания
(целевого посещения объекта)
Вариант I – зона обслуживания инвалидов
МБОУ СОШ № 10 проспект Ленина 30/1, корпус 1
(наименование объекта, адрес)

№ п/п	Наименование функционально-планировочного элемента	Наличие элемента			Выявленные нарушения и замечания		Работы по адаптации объектов	
		есть/нет	№ на плане	№ фото	Содержание	Значимо для инвалида (категория)	Содержание	Виды работ
4.1	Кабинетная и групповая форма обслуживания	Есть	13	28-29	Информационные таблички о назначении помещения, не продублированы рельефными знаками.	ВСЕ	Установить информационные таблички, о назначении помещения, дублированные рельефными знаками на высоте 1,2-1,6 м. со стороны дверной ручки.	Текущий ремонт. Индивидуальное решение с ТСП.
4.2	Зальная форма обслуживания (спортивный зал, столовая)	Есть	14-15	30-35	Информационные таблички о назначении помещения, не продублированы рельефными знаками. В спортивном зале отсутствуют поручни вдоль стен.	ВСЕ	Установить информационные таблички, о назначении помещения, дублированные рельефными знаками на высоте 1,2-1,6 м. со стороны дверной ручки. Установить в спортивном зале поручни вдоль стен.	Текущий ремонт. Индивидуальное решение с ТСП.
4.3	Прилавочная форма обслуживания	Нет	-	-	-	-	-	-

4.4	Форма обслуживания с перемещением по маршруту	Нет	-	-	-	-	-	-
4.5	Кабина индивидуального обслуживания	Нет	-	-	-	-	-	-
	ОБЩИЕ требования к зоне				Информационные таблички о назначении помещения, не продублированы рельефными знаками.	ВСЕ	Установить информационные таблички, о назначении помещения, дублированные рельефными знаками на высоте 1,2-1,6 м. со стороны дверной ручки.	Текущий ремонт. Индивидуальное решение с ТСР.

II Заключение по зоне:

Наименование структурно-функциональной зоны	Состояние доступности (к пункту 3.4 Акта обследования ОСИ)	Приложение		Рекомендации по адаптации (вид работы) к пункту 4.1 Акта обследования ОСИ
		№ на плане	№ фото	
Зоны целевого назначения здания (целевого посещения объекта) зона обслуживания инвалидов	ДУ	13-15	28-35	Текущий ремонт. Индивидуальное решение с ТСР.

указывается: ДП-В - доступно полностью всем; ДП-И (К, О, С, Г, У) – доступно полностью избирательно (указать категории инвалидов); ДУ - доступно условно, ВНД – недоступно.
указывается один из вариантов: не нуждается; ремонт (текущий, капитальный); индивидуальный; индивидуальное решение с ТСР, технические решения невозможны – организация альтернативной формы обслуживания

Комментарий к заключению: Уровень доступности зоны №4 для всех категорий инвалидов (К,О,С,Г,У) и МГН доступно условно (ДУ) при помощи персонала (ПП).

						уровнях.				
5.2	Душевая/ванная комната	Нет	-	-	-	-	-	-	-	-
5.3	Быговая комната (гардеробная)	Есть	17	39-42	-	-	-	-	-	-
	ОБЩИЕ требования к зоне					Отсутствует кнопка экстренного вызова, система двусторонней связи. Отсутствует аварийное освещение. Отсутствует система с автоматическим сливом воды или с ручным кнопочным управлением на боковой стене.	ВСЕ	Установить кнопку экстренного вызова, систему двусторонней связи. Оборудовать аварийное освещение. Установить систему с автоматическим сливом воды или с ручным кнопочным управлением на боковой стене.	Текущий ремонт. Индивидуальное решение с ТСР.	

II Заключение по зоне:

Наименование структурно-функциональной зоны	Состояние доступности (к пункту 3.4 Акта обследования ОСИ)	Приложение		Рекомендации по адаптации (вид работы) к пункту 4.1 Акта обследования ОСИ
		№ на плане	№ фото	
Санитарно-гигиенические помещения	ВНД	16-17	36-42	Текущий ремонт. Индивидуальное решение с ТСР.

указывается: ДП-В - доступно полностью всем; ДП-И (К, О, С, Г, У) - доступно полностью избирательно (указать категорию инвалидов); ДЧ-В - доступно частично всем; ДЧ-И (К, О, С, Г, У) - доступно частично избирательно (указать категорию инвалидов); ДУ - доступно условно, ВНД - недоступно.

указывается один из вариантов: не нуждается; ремонт (текущий, капитальный); индивидуальный; индивидуальное решение с ТСР; технические решения невозможны - организация альтернативной

формы обслуживания.

Комментарий к заключению: Уровень доступности зоны №5 для всех категорий инвалидов (К,О,С,Г,У) и МГН временно недоступно (ВНД).



Приложение 6
к Акту обследования ОСИ
к паспорту доступности ОСИ
от «08» _____ 2018 г

I Результаты обследования:
6. Системы информации на объекте
МБОУ СОШ № 10 проспект Ленина 30/1, корпус 1
(наименование объекта, адрес)

№ п/п	Наименование функционально-планировочного элемента	Наличие элемента			Выявленные нарушения и замечания		Работы по адаптации объектов	
		ЕСТЬ/ НЕТ	№ на плане	№ фото	Содержание	Значимо для инвалида (категория)	Содержание	Виды работ
6.1	Визуальные средства	Нет	-	-	Отсутствуют визуальные средства.	ВСЕ	Оборудовать визуальными средствами. Сформировать комплексную систему, которая позволяет инвалиду определять место своего положения в помещении и свободно передвигаться в здании.	Индивидуальное решение с ТСР.
6.2	Акустические средства	Нет	-	-	Отсутствуют акустические средства.	ВСЕ	Оборудовать акустическими средствами. Сформировать комплексную систему, которая позволяет инвалиду определять место своего положения в помещении и свободно передвигаться в здании.	Индивидуальное решение с ТСР.
6.3	Тактильные средства	Нет	-	-	Отсутствуют тактильные средства.	С	Оборудовать тактильными средствами. Сформировать комплексную систему, которая позволяет инвалиду определять место своего положения в помещении и свободно передвигаться в здании.	Индивидуальное решение с ТСР.
	ОБЩИЕ требования к зоне				Отсутствуют визуальные, акустические и тактильные средства. Отсутствует комплексная система.	ВСЕ	Оборудовать визуальными, акустическими и тактильными средствами. Сформировать комплексную систему, которая позволяет инвалиду определять место своего положения в помещении и	Индивидуальное решение с ТСР.

									свободно передвигаться в здании
--	--	--	--	--	--	--	--	--	---------------------------------

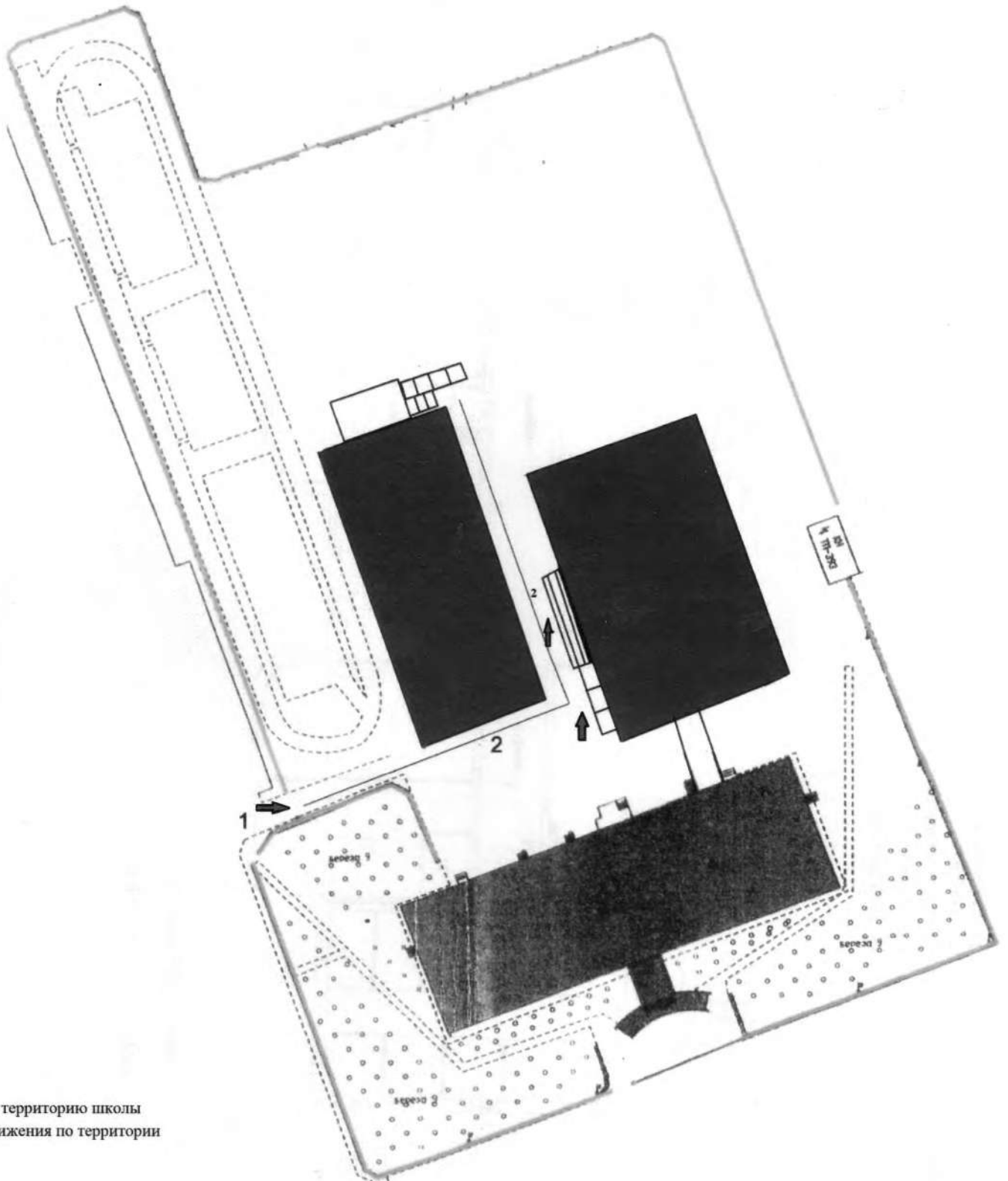
II Заключение по зоне:

Наименование структурно-функциональной зоны	Состояние доступности (к пункту 3.4 Акта обследования ОСИ)	Приложение		Рекомендации по адаптации (вид работы) к пункту 4.1 Акта обследования ОСИ
		№ на плане	№ фото	
Системы информации на объекте	ВНД	-	-	Индивидуальное решение с ТСР.

указывается: ДП-В - доступно полностью всем; ДП-И (К, О, С, Г, У) - доступно полностью избирательно (указать категорию инвалидов); ДЧ-В - доступно частично всем; ДЧ-И (К, О, С, Г, У) - доступно частично избирательно (указать категорию инвалидов); ДУ - доступно условно, ВНД - недоступно. указывается один из вариантов: не нуждается, ремонт (текущий, капитальный); индивидуальное решение с ТСР; технические решения невозможны - организация альтернативной формы обслуживания.

Комментарий к заключению: Уровень доступности зоны №6 для всех категорий инвалидов (К, О, С, Г, У) и МГН временно недоступно (ВНД).

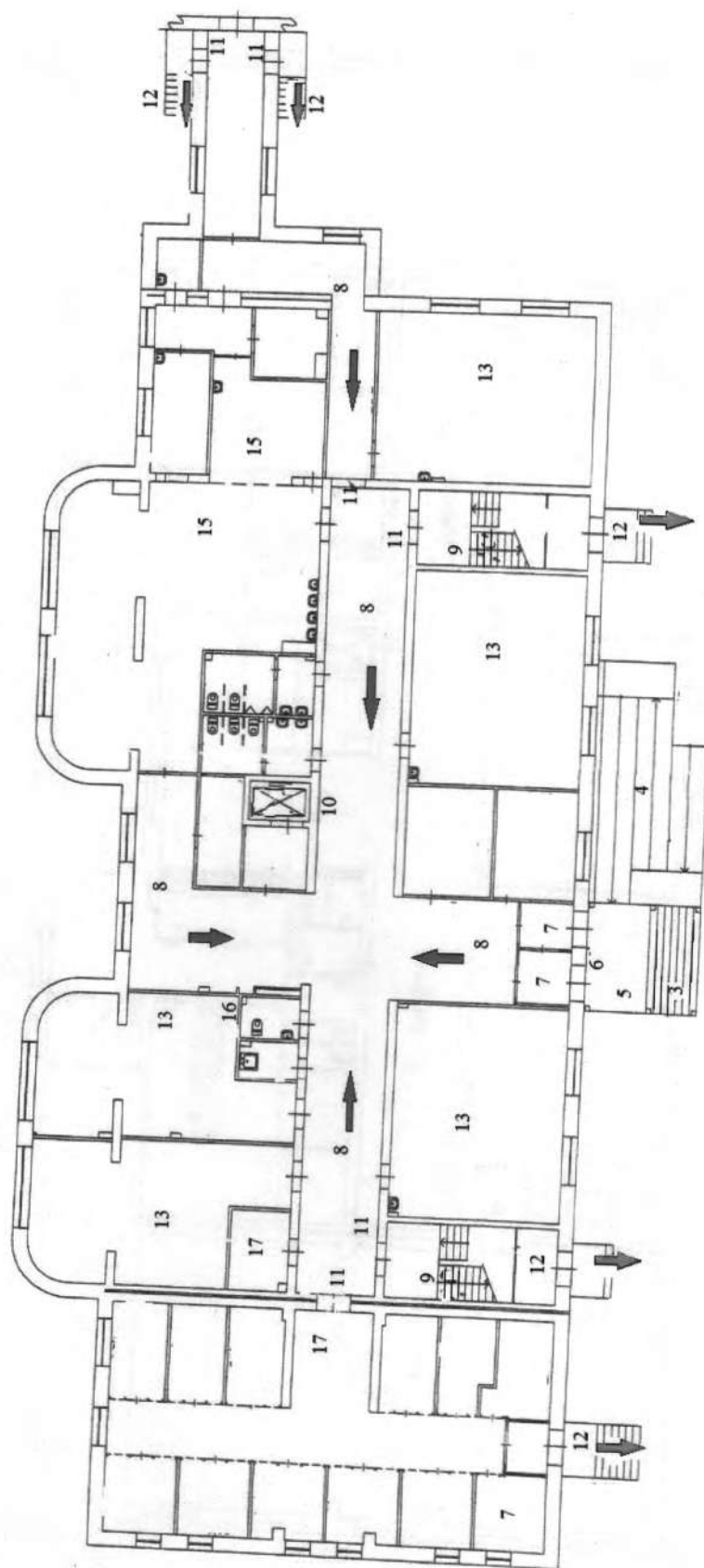
- ➔ Границы территории школы
- ➔ Пути движения



- 1 - вход на территорию школы
- 2 - путь движения по территории

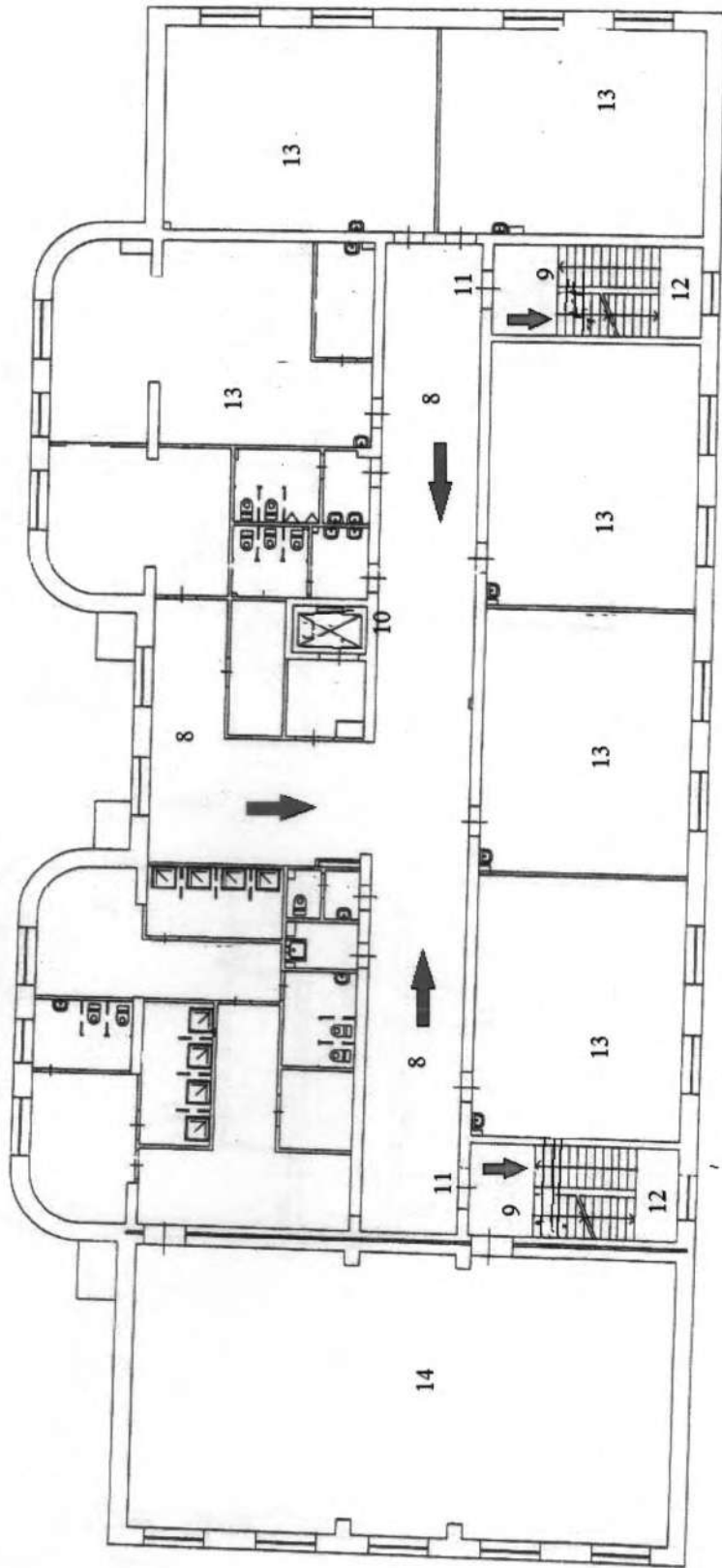
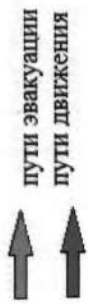
Позажыный план МБОУ СОШ № 10 с УИОП (корпус 1)
1 этаж

↑ эвакуационный выход
↑ пути движения



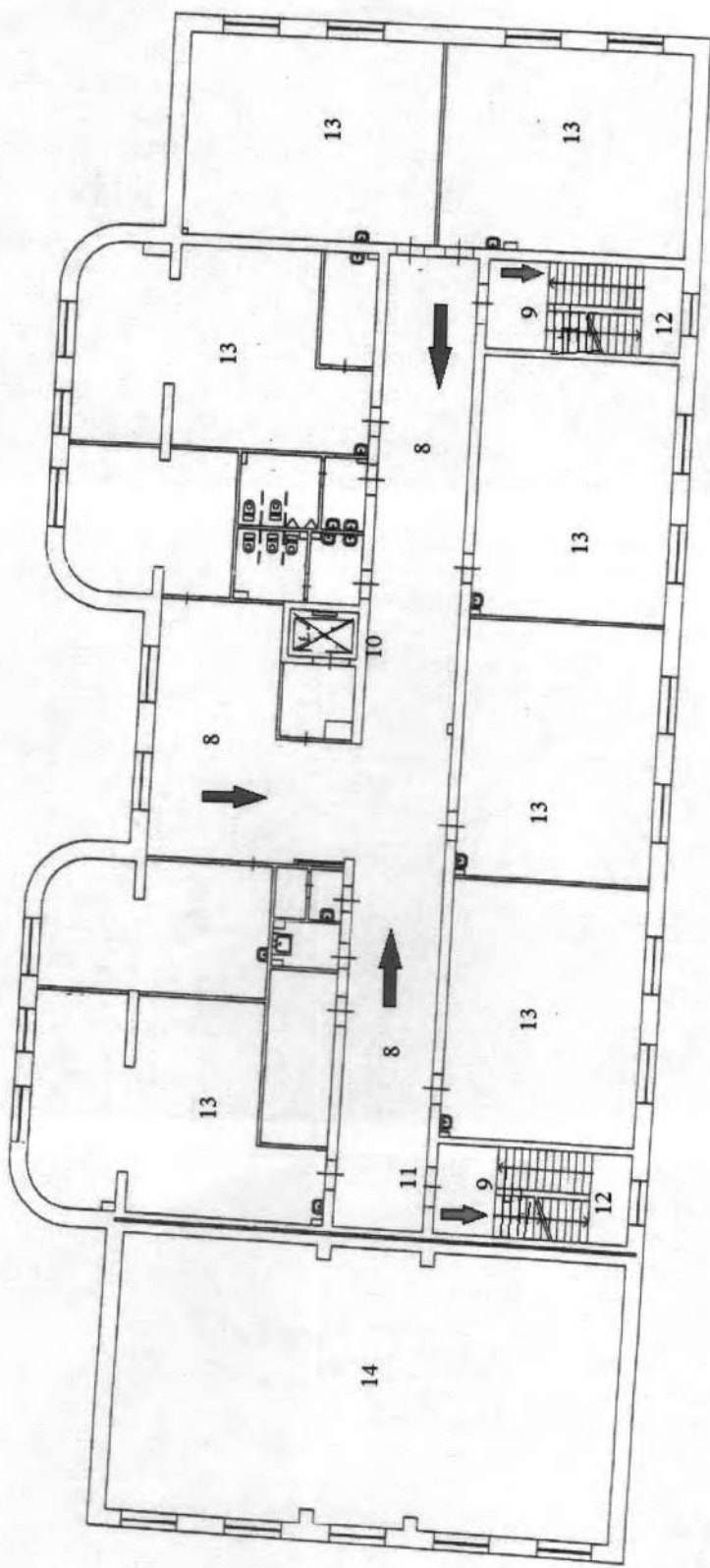
- 3 - лестница
- 4 - пандус
- 5 - входная площадка
- 6 - вход в школу
- 7 - коридор
- 8 - пути движения
- 9 - лестница внутри здания
- 10 - лифт
- 11 - дверь
- 12 - пути эвакуации
- 13 - кабинеты
- 14 - спортивный зал
- 15 - столовая
- 16 - туалетная комната
- 17 - гардеробная

Позтажний план МБОУ СОШ № 10 с УИОП (корпус 1)
2 этаж



- 8 - пути движения
- 9 - лестница
- 10 - лифт
- 11 - дверь
- 12 - пути эвакуации
- 13 - кабинеты
- 14 - спортивный зал

↑ пути эвакуации
↑ пути движения



- 8 - пути движения
- 9 - лестница
- 10 - лифт
- 11 - дверь
- 12 - пути эвакуации
- 13 - кабинеты
- 14 - спортивный зал

МБОУ СОШ №10 с УИОП

Фото 1



Фото 2



Фото 3



Фото 4



Фото 5



Фото 6



Φοτο 7



Φοτο 8



Φοτο 9



Φοτο 10



Φοτο 11



Φοτο 12



Фото 13



Фото 14



Фото 15



Фото 16



Фото 17



Фото 18



Фото 19



Фото 20



Фото 21



Фото 22



Фото 23



Фото 24



Фото 25



Фото 26



Фото 27



Фото 28



Фото 29



Фото 30



Фото 31



Фото 32



Фото 33



Фото 34



Фото 35



Фото 36



Φοτο 37



Φοτο 38



Φοτο 39



Φοτο 40



Φοτο 41



Φοτο 42



Фото 43



Фото 44



Фото 45



Фото 46



Фото 47

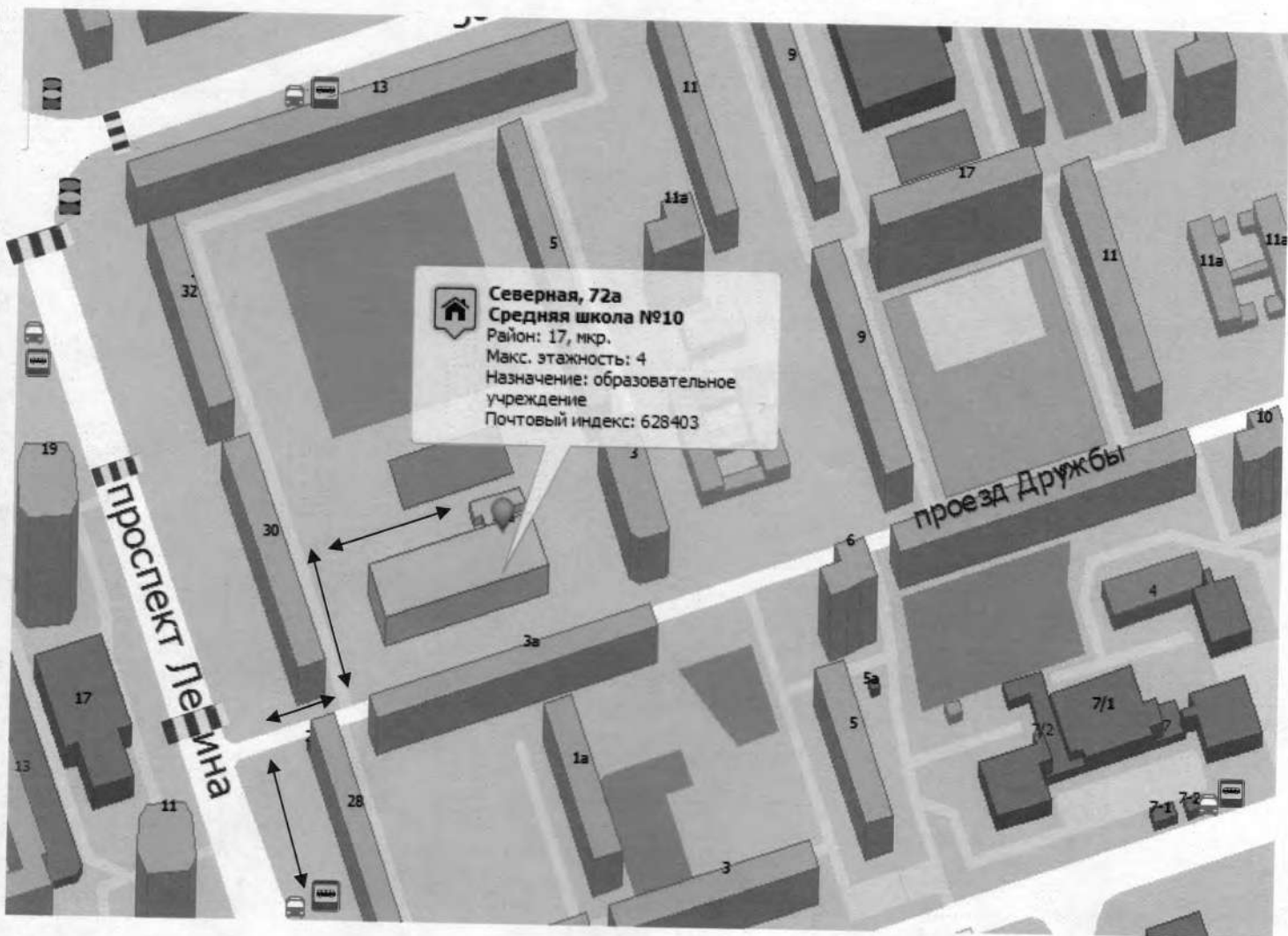


Фото 48





Схема микрорайона


МБОУ СОШ №10 с УИОП (корпус 1)

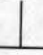


↔ Путь движения

 - Остановка автобуса

 - Пешеходный переход

 - Светофор

 Понижающие бордюры отсутствуют