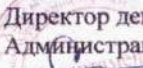


СОГЛАСОВАНО:  
Директор департамента образования  
Администрации города  
  
Т.Н. Османкина  
«  » \_\_\_\_\_ 20\_\_ г.

УТВЕРЖДАЮ:  
Директор МБОУ СОШ №10  
  
Е.В. Озерова  
«  » \_\_\_\_\_ 20\_\_ г.

**ПАСПОРТ ДОСТУПНОСТИ**  
**объекта социальной инфраструктуры (ОСИ)**  
Муниципального бюджетного общеобразовательного учреждения  
средней общеобразовательной школы №10  
с углубленным изучением отдельных предметов

**1. Общие сведения об объекте**

- 1.1. Наименование (вид) объекта: здание муниципального образовательного учреждения.
- 1.2. Адрес объекта: 628400, РФ, Тюменская обл. ХМАО - Югра, г. Сургут, ул. Северная, 72А.
- 1.3. Сведения о размещении объекта:
  - отдельно стоящее здание 4 этажа, 7294,9 м.
  - наличие прилегающего земельного участка (да, нет); да, 22490 кв.м.
- 1.4. Год постройки здания 1974, последнего капитального ремонта: 2008 г.
- 1.5. Дата предстоящих плановых ремонтных работ: текущего: не предусмотрено, капитального: не предусмотрено.
- 1.6. Название организации (учреждения), (полное юридическое наименование – согласно Уставу): муниципальное бюджетное общеобразовательное учреждение средняя общеобразовательная школа № 10 с углубленным изучением отдельных предметов, краткое наименование: МБОУ СОШ № 10.
- 1.7. Юридический адрес организации (учреждения) 628400, РФ, Тюменская обл. ХМАО - Югра, г. Сургут, ул. Северная, 72А.
- 1.8. Основание для пользования объектом (оперативное управление, аренда, собственность) оперативное управление.
- 1.9. Форма собственности (государственная, негосударственная) – негосударственная.
- 1.10. Территориальная принадлежность (федеральная, региональная, муниципальная) - муниципальная.
- 1.11. Вышестоящая организация (наименование) департамент образования Администрации города Сургута.
- 1.12. Адрес вышестоящей организации, другие координаты 628400, РФ, Тюменская обл. ХМАО - Югра, г. Сургут, ул. Гагарина, 11.

**2. Характеристика деятельности организации на объекте**

- 2.1 Сфера деятельности (здравоохранение, образование, социальная защита, физическая культура и спорт, культура, связь и информация, транспорт, жилой фонд, потребительский рынок и сфера услуг, другое) – образование.
- 2.2 Виды оказываемых услуг: образовательные услуги.
- 2.3 Форма оказания услуг: (на объекте, с длительным пребыванием, в т.ч. проживанием, на дому, дистанционно) на объекте, на дому.
- 2.4 Категории обслуживаемого населения по возрасту: (дети, взрослые трудоспособного возраста, пожилые: все возрастные категории) дети.
- 2.5 Категории обслуживаемых инвалидов: нет.

2.6 Плановая мощность: посещаемость (количество обслуживаемых в день), вместимость, пропускная способность 1100 человек

2.7 Участие в исполнении ИПР инвалида, ребенка-инвалида (да, нет) да.

### 3. Состояние доступности объекта

3.1 Путь следования к объекту пассажирским транспортом

Маршрут до объекта пассажирским транспортом может осуществляться в 3-х направлениях, вблизи объекта располагаются :

- остановка «ДК Строитель», с расстоянием до объекта с нечётной стороны ул.30 лет Победы—410 м. и наименованием маршрутов № 5, 7, 8, 10, 15 (автобус), 40, 69, 96 (м/т);

- остановка «Магазин 1000 мелочей», с расстоянием до объекта с чётной стороны ул. Ленина - 101 м. и наименованием маршрутов №3, 6, 8, 23 (автобус), № 34, 40, 69, 96 (м/т).

- остановка «50 лет ВЛКСМ» с нечётной стороны ул. 50 лет ВЛКСМ – 440 м. №3,6,8,14,19,23 (автобус), № 30, 34, 40, 69(м/т).

Пешеходные переходы не оборудованы пандусами, для спуска-подъёма колясочников.

Наличие адаптированного (низкопольного) транспорта к объекту на маршрутах № 3, 6, 8.

3.2 Путь к объекту от ближайшей остановки пассажирского транспорта:

3.2.1 расстояние до объекта от остановки транспорта «Магазин 1000 мелочей» 101м.

3.2.2 время движения (пешком) 2 мин. (быстрый шаг); 4 мин. (медленный шаг).

3.2.3 наличие выделенного от проезжей части пешеходного пути (да, нет) да.

3.2.4 Перекрестки: нерегулируемые; регулируемые, со звуковой сигнализацией, таймером; нет регулируемые: нет.

3.2.5 Информация на пути следования к объекту: акустическая, тактильная, визуальная: нет.

3.2.6 Перепады высоты на пути: есть.

Их обустройство для инвалидов на коляске: нет.

### 3.3 Организация доступности объекта для инвалидов – форма обслуживания

№ п/п	Категория инвалидов (вид нарушения)	Вариант организации доступности объекта (формы обслуживания)*
1	Все категории инвалидов и МГН <i>в том числе инвалиды:</i>	«ДУ»,
2	передвигающиеся на креслах-колясках	«ДУ»,
3	с нарушениями опорно-двигательного аппарата	«ДУ»,
4	с нарушениями зрения	«ДУ»,
5	с нарушениями слуха	«ДУ»,
6	с нарушениями умственного развития	«ДУ»,

\* - указывается один из вариантов: «А», «Б», «ДУ», «ВНД»



### 3.4 Состояние доступности основных структурно-функциональных зон

№ п/п	Основные структурно-функциональные зоны	Состояние доступности, в том числе для основных категорий инвалидов
1	Территория, прилегающая к зданию (участок)	ВНД
2	Вход (входы) в здание	ВНД
3	Путь (пути) движения внутри здания (в т.ч. пути эвакуации)	ВНД
4	Зона целевого назначения здания (целевого посещения объекта)	ВНД
5	Санитарно-гигиенические помещения	ВНД
6	Система информации и связи (на всех зонах)	ВНД
7	Пути движения к объекту (от остановки транспорта)	ВНД

Указывается: ДП-В - доступно полностью всем; ДП-И (К, О, С, Г, У) – доступно полностью избирательно (указать категории инвалидов); ДЧ-В - доступно частично всем; ДЧ-И (К, О, С, Г, У) – доступно частично избирательно (указать категории инвалидов); ДУ - доступно условно, ВНД – временно недоступно

### 3.5. Итоговое заключение о состоянии доступности ОСИ:

**Основные структурно-функциональные зоны: территория, прилегающая к зданию (участок), вход (входы) в здание, путь (пути) движения внутри здания (в т.ч. пути эвакуации), зона целевого назначения здания (целевого посещения объекта), санитарно-гигиенические помещения, система информации и связи (на всех зонах) - физическая доступность для всех категорий инвалидов (К,О,С,Г,У) временно недоступна (ВНД). Зона пути движения к объекту (от остановки транспорта) - физическая доступность для категорий инвалидов (К,О,С,Г,У) временно недоступна (ВНД).**

## 4. Управленческое решение

### 4.1. Рекомендации по адаптации основных структурных элементов объекта

№ п/п	Основные структурно-функциональные зоны объекта	Рекомендации по адаптации объекта (вид работы)
1	Территория, прилегающая к зданию (участок)	Текущий ремонт. Индивидуальное решение с ТСР.
2	Вход (входы) в здание	Текущий ремонт. Индивидуальное решение с ТСР.
3	Путь (пути) движения внутри здания (в т.ч. пути эвакуации)	Текущий ремонт. Индивидуальное решение с ТСР.
4	Зона целевого назначения здания (целевого посещения объекта)	Текущий ремонт. Индивидуальное решение с ТСР.
5	Санитарно-гигиенические помещения	Текущий ремонт. Индивидуальное решение с ТСР.
6	Система информации на объекте (на всех зонах)	Индивидуальное решение с ТСР.
7	Пути движения к объекту (от остановки транспорта)	Текущий ремонт.

8 Все зоны и участки	Текущий ремонт. Индивидуальное решение с ТСР.
----------------------	--

\* - указывается один из вариантов (видов работ): не нуждается; ремонт (текущий, капитальный), индивидуальное решение с ТСР; технические решения невозможны – организация альтернативной формы обслуживания

4.2. Период проведения работ в рамках исполнения: муниципальная программа «Развитие образования г. Сургута на 2014-2020 годы».

4.3 Ожидаемый результат (по состоянию доступности) после выполнения работ по адаптации: обеспечение оптимальной доступности объекта для посещения всех категорий инвалидов (К,О,С,Г,У) и МГН.

Оценка результата исполнения программы, плана (по состоянию доступности): объект временно недоступен (ВНД).

4.4. Для принятия решения требуется, не требуется (нужное подчеркнуть): согласование с вышестоящей организацией (собственником объекта), согласование с потребителем (с общественными организациями).

Имеется заключение уполномоченной организации о состоянии доступности объекта (наименование документа и выдавшей его организации, дата), прилагается: -

4.5. Информация может быть размещена (обновлена) на Карте доступности субъекта Российской Федерации: На официальном сайте образовательного учреждения <http://sc10.admsurgut.ru/>, В окружной территориальной информационной системе ХМАО-Югре (раздел «Доступная среда»)

#### 5. Особые отметки

Паспорт сформирован на основании:

1. Анкеты (информации об объекте) от «20» 12 2014 г.
2. Акта обследования объекта: от «20» 12 2014 г.

*Паспорт доступности объекта согласован Районной группой по локализации объектов социальной сферы г. Сургута (протокол №4 от 09.12.14)*





УТВЕРЖДАЮ:  
Директор МБОУ СОШ №10  
Е.В. Озерова  
« 20 » 12 / 2014 г.

## АНКЕТА К ПАСПОРТУ ДОСТУПНОСТИ ОСИ

Муниципального бюджетного общеобразовательного учреждения  
средней общеобразовательной школы №10  
с углубленным изучением отдельных предметов

### 1. Общие сведения об объекте

- 1.1. Наименование (вид) объекта: здание муниципального образовательного учреждения.
- 1.2. Адрес объекта: 628400, РФ, Тюменская обл. ХМАО - Югра, г. Сургут, ул. Северная, 72А.
- 1.3. Сведения о размещении объекта:
  - отдельно стоящее здание 4 этажа, 7294,9 м.
  - наличие прилегающего земельного участка (да, нет): да, 22490 кв.м.
- 1.4. Год постройки здания 1974, последнего капитального ремонта: 2008 г.
- 1.5. Дата предстоящих плановых ремонтных работ: текущего: не предусмотрено, капитального: не предусмотрено.
- 1.6. Название организации (учреждения), (полное юридическое наименование – согласно Уставу): муниципальное бюджетное общеобразовательное учреждение средняя общеобразовательная школа № 10 с углубленным изучением отдельных предметов, краткое наименование: МБОУ СОШ № 10.
- 1.7. Юридический адрес организации (учреждения) 628400, РФ, Тюменская обл. ХМАО - Югра, г. Сургут, ул. Северная, 72А.
- 1.8. Основание для пользования объектом (оперативное управление, аренда, собственность) оперативное управление.
- 1.9. Форма собственности (государственная, негосударственная) – негосударственная.
- 1.10. Территориальная принадлежность (федеральная, региональная, муниципальная) - муниципальная.
- 1.11. Вышестоящая организация (наименование) департамент образования Администрации города Сургута.
- 1.12. Адрес вышестоящей организации, другие координаты 628400, РФ, Тюменская обл. ХМАО - Югра, г. Сургут, ул. Гагарина, 11.

### 2. Характеристика деятельности организации на объекте

- 2.1 Сфера деятельности (здравоохранение, образование, социальная защита, физическая культура и спорт, культура, связь и информация, транспорт, жилой фонд, потребительский рынок и сфера услуг, другое) образование.
- 2.2 Виды оказываемых услуг образовательные услуги.
- 2.3 Форма оказания услуг: (на объекте, с длительным пребыванием, в т.ч. проживанием, на дому, дистанционно) на объекте, на дому.
- 2.4 Категории обслуживаемого населения по возрасту: (дети, взрослые трудоспособного возраста, пожилые; все возрастные категории) дети.
- 2.5 Категории обслуживаемых инвалидов: инвалиды, передвигающиеся на коляске, инвалиды с нарушениями опорно-двигательного аппарата; нарушениями зрения, нарушениями слуха, нарушениями умственного развития: нет.
- 2.6 Плановая мощность: посещаемость (количество обслуживаемых в день), вместимость, пропускная способность: 1100 человек.

2.7 Участие в исполнении ИПР инвалида, ребенка-инвалида (да, нет): да.

### 3. Состояние доступности объекта

3.1 Путь следования к объекту пассажирским транспортом

Маршрут до объекта пассажирским транспортом может осуществляться в 3-х направлениях, вблизи объекта располагаются:

- остановка «ДК Строитель», с расстоянием до объекта с нечётной стороны ул.30 лет Победы—410 м. и наименованием маршрутов № 5, 7, 8, 10, 15 (автобус), 40, 69, 96 (м/т);

- остановка «Магазин 1000 мелочей», с расстоянием до объекта с чётной стороны ул. Ленина - 101 м. и наименованием маршрутов №3, 6, 8, 23 (автобус), № 34, 40, 69, 96 (м/т).

- остановка «50 лет ВЛКСМ» с нечётной стороны ул. 50 лет ВЛКСМ – 440м. №3,6,8,14,19,23 (автобус), № 30, 34, 40 ,69(м/т).

Пешеходные переходы не оборудованы пандусами, для спуска-подъёма колясочников.

Наличие адаптированного (низкопольного) транспорта к объекту № 3, 6, 8.

3.2 Путь к объекту от ближайшей остановки пассажирского транспорта:

3.2.1 расстояние до объекта от остановки транспорта 101м.

3.2.2 время движения (пешком) 2 мин. (быстрый шаг); 4 мин. (медленный шаг).

3.2.3 наличие выделенного от проезжей части пешеходного пути (да, нет) да.

3.2.4 Перекрестки: нерегулируемые: регулируемые, со звуковой сигнализацией, таймером: нет регулируемые: пешеходный переход не регулируется.

3.2.5 Информация на пути следования к объекту: акустическая, тактильная, визуальная: нет: нет.

3.2.6 Перепады высоты на пути: есть.

Их обустройство для инвалидов на коляске: нет.

### 3.3 Вариант организации доступности ОСИ

№ п/п	Категория инвалидов (вид нарушения)	Вариант организации доступности объекта
1	Все категории инвалидов и МГН	«ДУ»
	<i>в том числе инвалиды:</i>	
2	передвигающиеся на креслах-колясках	«ДУ»
3	с нарушениями опорно-двигательного аппарата	«ДУ»
4	с нарушениями зрения	«ДУ»
5	с нарушениями слуха	«ДУ»
6	с нарушениями умственного развития	«ДУ»

\* - указывается один из вариантов: «А», «Б», «ДУ», «ВНД»

### 4. Управленческое решение

4.1. Рекомендации по адаптации основных структурных элементов объекта

№ п/п	Основные структурно-функциональные зоны объекта	Рекомендации по адаптации объекта (вид работы)
-------	---	--



1	Территория, прилегающая к зданию (участок)	Текущий ремонт. Индивидуальное решение с ТСР.
2	Вход (входы) в здание	Текущий ремонт. Индивидуальное решение с ТСР.
3	Путь (пути) движения внутри здания (в т.ч. пути эвакуации)	Текущий ремонт. Индивидуальное решение с ТСР.
4	Зона целевого назначения здания (целевого посещения объекта)	Текущий ремонт. Индивидуальное решение с ТСР.
5	Санитарно-гигиенические помещения	Текущий ремонт. Индивидуальное решение с ТСР.
6	Система информации на объекте (на всех зонах)	Индивидуальное решение с ТСР.
7	Пути движения к объекту (от остановки транспорта)	Текущий ремонт.
8	Все зоны и участки	Текущий ремонт. Индивидуальное решение с ТСР.

\*- указывается один из вариантов (видов работ): не нуждается, ремонт (текущий, капитальный); индивидуальное решение с ТСР; технические решения невозможны – организация альтернативной формы обслуживания

Размещение информации на Карте доступности субъекта РФ согласовано

Заместитель директора по АХР  Галкина А.Д.

тел. (3462) 50 – 07 - 13



УТВЕРЖДАЮ:  
Директор МБОУ СОШ №10  
Е.В. Озерова  
20/11 г.

**АКТ ОБСЛЕДОВАНИЯ  
объекта социальной инфраструктуры  
К ПАСПОРТУ ДОСТУПНОСТИ ОСИ**

Муниципального бюджетного общеобразовательного учреждения  
средней общеобразовательной школы №10  
с углубленным изучением отдельных предметов

**1. Общие сведения об объекте**

- 1.1. Наименование (вид) объекта: здание муниципального образовательного учреждения.  
1.2. Адрес объекта: 628400, РФ, Тюменская обл. ХМАО - Югра, г. Сургут, ул. Северная, 72А.  
1.3. Сведения о размещении объекта:  
- отдельно стоящее здание 4 этажа, 7294,9 м.  
- наличие прилегающего земельного участка (да, нет); да, 22490 кв.м.  
1.4. Год постройки здания 1974, последнего капитального ремонта: 2008 г.  
1.5. Дата предстоящих плановых ремонтных работ: текущего: не предусмотрено,  
капитального: не предусмотрено.  
1.6. Название организации (учреждения), (полное юридическое наименование – согласно Уставу): муниципальное бюджетное общеобразовательное учреждение средняя общеобразовательная школа № 10 с углубленным изучением отдельных предметов,  
краткое наименование: МБОУ СОШ № 10  
1.7. Юридический адрес организации (учреждения) 628400, РФ, Тюменская обл. ХМАО - Югра, г. Сургут, ул. Северная, 72А.

**2. Характеристика деятельности организации на объекте**

Дополнительная информация: Образовательная деятельность МБОУ СОШ №10 осуществляется в соответствии с лицензией на осуществление образовательной деятельности от 04 сентября 2012 года, регистрационный № 212, серия 86Л01 № 0000111, выданной Службой по контролю и надзору в сфере образования Ханты-Мансийского автономного округа – Югры. Срок действия лицензии - бессрочно.  
МБОУ СОШ №10 реализует программы повышенного уровня по предметам: химия, биология, физика, математика, английский язык.  
Всего в МБОУ СОШ №10 функционирует 44 класса с углубленным изучением отдельных предметов. Имеется 1 группа продленного дня.  
По наполняемости классы соответствуют требованиям СанПиН.  
В МБОУ СОШ №10 функционирует структурное подразделение – Центр здоровьесберегающих программ, с целью обеспечения условий для сохранения и укрепления здоровья всех участников образовательного процесса, развития культуры здоровья и на его основе формирования здорового образа жизни.  
В МБОУ СОШ №10 создан Центр дополнительного образования по работе с интеллектуально одаренными детьми в целях реализации программ повышенного уровня.  
В центре получают дополнительное образование 500 детей



### 3. Состояние доступности объекта

#### 3.1 Путь следования к объекту пассажирским транспортом

Маршрут до объекта пассажирским транспортом может осуществляться в 3-х направлениях, вблизи объекта располагаются:

- остановка «ДК Строитель», с расстоянием до объекта с нечётной стороны ул. 30 лет Победы – 410 м. и наименованием маршрутов № 5, 7, 8, 10, 15 (автобус), 40, 69, 96 (м/т);

- остановка «Магазин 1000 мелочей», с расстоянием до объекта с чётной стороны ул. Ленина – 101 м. и наименованием маршрутов №3, 6, 8, 23 (автобус), № 34, 40, 69, 96 (м/т).

- остановка «50 лет ВЛКСМ» с нечётной стороны ул. 50 лет ВЛКСМ – 440 м. №3,6,8,14,19,23 (автобус), № 30, 34, 40, 69(м/т).

Пешеходные переходы не оборудованы пандусами, для спуска-подъёма колясочников.

Наличие адаптированного (низкопольного) транспорта к объекту № 3, 6, 8.

#### 3.2 Путь к объекту от ближайшей остановки пассажирского транспорта:

3.2.1 расстояние до объекта от остановки транспорта «Магазин 1000 мелочей» 101 м.

3.2.2 время движения (пешком) 2 мин. (быстрый шаг); 4 мин. (медленный шаг).

3.2.3 наличие выделенного от проезжей части пешеходного пути (да, нет) да.

3.2.4 Перекрестки: нерегулируемые; регулируемые, со звуковой сигнализацией, таймером; нет регулируемые: пешеходный переход не регулируемый.

3.2.5 Информация на пути следования к объекту: акустическая, тактильная, визуальная: нет.

3.2.6 Перепады высоты на пути: есть.

Их обустройство для инвалидов на коляске: нет.

#### 3.3 Организация доступности объекта для инвалидов – форма обслуживания

№ п/п	Категория инвалидов (вид нарушения)	Вариант организации доступности объекта (формы обслуживания)*
1	Все категории инвалидов и МГН <i>в том числе инвалиды:</i>	«ДУ»,
2	передвигающиеся на креслах-колясках	«ДУ»,
3	с нарушениями опорно-двигательного аппарата	«ДУ»,
4	с нарушениями зрения	«ДУ»,
5	с нарушениями слуха	«ДУ»,
6	с нарушениями умственного развития	«ДУ»,

\* - указывается один из вариантов: «А», «Б», «ДУ», «ВНД»

#### 3.4 Состояние доступности основных структурно-функциональных зон

№ п/п	Основные структурно-функциональные зоны	Состояние доступности в том числе для основных категорий инвалидов	Приложение	
			№ на плане	№ фото

1	Территория, прилегающая к зданию (участок)	ВНД	1,2	1,2
2	Вход (входы) в здание	ВНД	3,4,5,6	3-6
3	Путь (пути) движения внутри здания (в т.ч. пути эвакуации)	ВНД	7,8,9	7-12
4	Зона целевого назначения здания (целевого посещения объекта)	ВНД	10,11	13-22
5	Санитарно-гигиенические помещения	ВНД	12	23-28
6	Система информации и связи (на всех зонах)	ВНД	-	-
7	Пути движения к объекту (от остановки транспорта)	ВНД	-	29-34

Указывается: ДП-В - доступно полностью всем; ДП-И (К, О, С, Г, У) – доступно полностью избирательно (указать категории инвалидов); ДЧ-В - доступно частично всем; ДЧ-И (К, О, С, Г, У) – доступно частично избирательно (указать категории инвалидов); ДУ - доступно условно, ВНД - недоступно

### 3.5. Итоговое заключение о состоянии доступности ОСИ:

**Основные структурно-функциональные зоны: территория, прилегающая к зданию (участок), вход (входы) в здание, путь (пути) движения внутри здания (в т.ч. пути эвакуации), зона целевого назначения здания (целевого посещения объекта), санитарно-гигиенические помещения, система информации и связи (на всех зонах) - физическая доступность для всех категорий инвалидов (К,О,С,Г,У) временно недоступна (ВНД). Зона пути движения к объекту (от остановки транспорта) - физическая доступность для категорий инвалидов (К,О,С,Г,У) временно недоступна (ВНД).**

## 4. Управленческое решение

### 4.1. Рекомендации по адаптации основных структурных элементов объекта:

№ п/п	Основные структурно-функциональные зоны объекта	Рекомендации по адаптации объекта (вид работы)
1	Территория, прилегающая к зданию (участок)	Текущий ремонт. Индивидуальное решение с ТСР.
2	Вход (входы) в здание	Текущий ремонт. Индивидуальное решение с ТСР.
3	Путь (пути) движения внутри здания (в т.ч. пути эвакуации)	Текущий ремонт. Индивидуальное решение с ТСР.
4	Зона целевого назначения здания (целевого посещения объекта)	Текущий ремонт. Индивидуальное решение с ТСР.
5	Санитарно-гигиенические помещения	Текущий ремонт. Индивидуальное решение с ТСР.
6	Система информации на объекте (на всех зонах)	Индивидуальное решение с ТСР.
7	Пути движения к объекту (от остановки транспорта)	Текущий ремонт.
8	Все зоны и участки	Текущий ремонт. Индивидуальное решение с ТСР.

- указывается один из вариантов (видов работ): не нуждается, ремонт (текущий, капитальный), индивидуальное решение с ТСР, технические решения невозможны – организация альтернативной формы обслуживания

### 4.2. Период проведения работ в рамках исполнения: **муниципальной программы «Развития образования города Сургута на 2014-2020 годы».**

4.3 Ожидаемый результат (по состоянию доступности) после выполнения работ по адаптации: **обеспечение оптимальной доступности объекта для посещения всех категорий инвалидов (К,О,С,Г,У) и МГН.**



Оценка результата исполнения программы, плана (по состоянию доступности): объект временно недоступен (ВНД).

4.4. Для принятия решения требуется, не требуется (нужное подчеркнуть): согласование с вышестоящей организацией (собственником объекта), согласование с потребителем (с общественными организациями).

4.4.1. согласование на Комиссии: Рабочая группа по паспортизации объектов социальной сферы при координационном совете по делам инвалидов протокол № \_\_\_\_\_ от \_\_\_\_\_ 2015г.

4.4.2. согласование работ с надзорными органами (в сфере проектирования и строительства, архитектуры, охраны памятников, другое - указать)-

4.4.3. техническая экспертиза; разработка проектно-сметной документации;

4.4.4. согласование с вышестоящей организацией (собственником объекта);

4.4.5. согласование с общественными организациями инвалидов: руководитель региональной общественной организации инвалидов по зрению «Тифлопуть» - Филатов С. И., председатель Сургутской общественной организации инвалидов Всероссийского общества инвалидов Соколова Л.Е.

4.4.6. другое: -

Имеется заключение уполномоченной организации о состоянии доступности объекта (наименование документа и выдавшей его организации, дата), прилагается: -

4.7. Информация может быть размещена (обновлена) на Карте доступности субъекта Российской Федерации: На официальном сайте образовательного учреждения <http://school10.admsurgut.ru>, в окружной территориальной информационной системе ХМАО-Югре (раздел «Доступная среда»).


## 5. Особые отметки

### ПРИЛОЖЕНИЯ:


Результаты обследования:

1. Территории, прилегающей к объекту	на 2 л.
2. Входа (входов) в здание	на 3 л.
3. Путей движения в здании	на 4 л.
4. Зоны целевого назначения объекта	на 2 л.
5. Санитарно-гигиенических помещений	на 2 л.
6. Системы информации (и связи) на объекте	на 2 л.
Результаты фотофиксации	на 5 л.
План прилегающей территории	на 1 л.
Позтажные планы БТИ	на 4 л.
Схема движения от остановки до МБДОУ	на 1 л.

Руководитель рабочей группы:

Заместитель директора по АХР А.Д. Галкина 


Члены рабочей группы:

Ведущий специалист по ОТ Ю.А. Мезенцева 

В том числе:

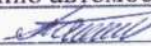
От департамента архитектуры и градостроительства Администрации города:

Ведущий специалист архитектурно-планировочного отдела

Белоконь П.В. 

От департамента городского хозяйства Администрации города:

Главный специалист отдела по ремонту и содержанию автомобильных дорог,

дорожно-транспортного управления Байков А.Б. 

От департамента образования Администрации города:  
Ведущий инженер отдела эксплуатации и обеспечения безопасности  
Арсанбекова Т.В.

От общественных организаций:  
Руководитель региональной общественной организации инвалидов по зрению  
«Тифлопуть» - Филатов С. И

Председатель Сургутской общественной организации инвалидов Всероссийского  
общества инвалидов - Соколова Л.Б.





Приложение 1  
к Акту обследования ОСИ  
к паспорту доступности ОСИ  
« 20 » 12 2014 г.

1 Результаты обследования:  
1. Территории, прилегающей к зданию (участка)  
МБОУ СОШ №10 ул. Северная 72 а

№ п/п	Наименование функционально-планировочного элемента	Наличие элемента			Выявленные нарушения и замечания		Работы по адаптации объектов	
		Есть/нет	№ на плане	№ фото	Содержание	Значимо для инвалида (категория)	Содержание	Виды работ
1.1	Вход (входы) на территорию	Есть	1	1	Отсутствуют элементы информации об объекте.	Все	Оборудовать элементы информации об объекте. Пресмотреть знак доступности инвалидов.	Индивидуальное решение с ТСР.
1.2	Путь (пути) движения на территории	Есть	2	1,2	Отсутствует информационная поддержка на всём пути движения МГН. Отсутствует тактильная полоса, предупреждающая об изменении профиля рельефа или смене направления движения. Перед входной площадкой отсутствует предупредительная тактильная полоса за 0,8м.	Все	Обеспечить информационную поддержку на всём пути движения МГН. Установить тактильную полосу, предупреждающую об изменении профиля рельефа или смене направления движения. Установить перед входной площадкой предупредительную тактильную полосу за 0,8 – 0,9 м.	Текущий ремонт. Индивидуальное решение с ТСР.
	Автостоянка и парковка	Нет	-	-	Отсутствует.	К	Действующие нормативные требования запрещают автостоянку на территории	Текущий ремонт.

1.3	ОБЩИЕ требования к зоне	Отсутствуют элементы информации об объекте. Отсутствует информационная поддержка на всём пути движения. Отсутствует парковочное место с разметкой для стоянки автомашины инвалида.	Все	<p>учреждения. Оборудовать парковочное место за пределами земельного участка, установить вертикальный знак и горизонтальную разметку.</p> <p>Оборудовать элементами информации об объекте. Предусмотреть знак доступности инвалидов. Обеспечить информационную поддержку на всём пути движения.</p> <p>Оборудовать автостоянку за пределами земельного участка, установить вертикальный знак и горизонтальную разметку.</p>	Индивидуальное решение с ТСП.
					Текущий ремонт. Индивидуальное решение с ТСП.

II Заключение по зоне:

Наименование структурно-функциональной зоны	Состояние доступности (к пункту 3.4 Акта обследования ОСИ)	Приложение		Рекомендации по адаптации (вид работы) к пункту 4.1 Акта обследования ОСИ
		№ на плане	№ фото	
Территория, прилегающая к зданию (участок)	ВНД	1,2	1,2	Текущий ремонт. Индивидуальное решение с ТСП.

указывается: ДП-В - доступно полностью всем; ДП-И (К, О, С, Г, У) - доступно полностью избирательно (указать категории инвалидов); ДЧ-В - доступно частично всем; ДЧ-И (К, О, С, Г, У) - доступно частично избирательно (указать категории инвалидов); ДУ - доступно условно, ВНД - недоступно указывается один из вариантов: не нуждается; ремонт (текущий, капитальный); индивидуальное решение с ТСП; технические решения невозможны - организация альтернативной формы обслуживания

Комментарий к заключению: Доступ на объект для всех категорий инвалидов (К,О,С,Г,У) и МПН временно недоступен (ВНД).



Приложение 2  
к Акту обследования ОСИ  
к паспорту доступности ОСИ  
« 20 » 12 2014 г.

**1 Результаты обследования:  
2. Входа (входов) в здание  
МБОУ СОШ №10 ул. Северная 72 а**

№ п/п	Наименование функционально-планировочного элемента	Наличие элемента			Выявленные нарушения и замечания		Работы по адаптации объектов	
		№ на плане	№ фото	ЕСТЬ/НЕТ	Содержание	Значимо для инвалидов (категория)	Содержание	Виды работ
2.1	Лестница (наружная)	3	3	Есть	Отсутствует.		Вход в здание с поверхности земли.	
2.2	Входная площадка (перед дверью)	4	3	Есть	Отсутствуют дренажные и водосборные коммуникации. Отсутствует навес, противоскользящее покрытие. Тактильные направляющие. Высота входной площадки 0,12м. Размер не нормативный.	Все	Установить дренажные и водосборные коммуникации. Оборудовать навес, противоскользящее покрытие. Тактильными направляющими. Создать уклон 5% для заезда колясочников. Привести в соответствие с нормативами 1,4х2,0м.	Текущий ремонт. Индивидуальное решение с ТСР.
2.3	Дверь (входная)	5	3	Есть	Отсутствует контрастная маркировка на полотне двери, звуковой маяк на стене. Отсутствует фиксатор в положении «открыто/закрыто»; доводчик с 5-ти секундной задержкой.	С ВСЕ	Нанести контрастную маркировку на полотне двери. Установить звуковой маяк на стене. Установить фиксатор в положении «открыто, закрыто», доводчик с 5-ти секундной задержкой.	Текущий ремонт. Индивидуальное решение с ТСР.

				Высота порога 0,05м. Отсутствует кнопка вызова.	К	Высоту порога понизить до 0,014м. Установить кнопку вызова.	
2.4	Тамбур	Есть	6	4,5,6	ВСЕ	Установить на лестничных маршах двух уровневые перила с двух сторон с безопасным продолжением горизонтальной части выступающим на 0,30м. за лестничный марш. Выполнить закругление ребра лестничных ступеней радиусом 0,05м. Выделить краевые ступени лестничных маршей цветом или фактурой. Оборудовать пандус или подъёмное устройство для колясочников.	Текущий ремонт. Индивидуальное решение с ТСР.
				Отсутствуют дренажные и водосборные коммуникации. Отсутствует навес, противоскользящее покрытие. Отсутствует фиксатор в положениях "открыто" или "закрыто" доводчик автоматического закрытия дверей с задержкой не менее 5 секунд. Отсутствуют на лестничных маршах двух уровневые перила с двух сторон с безопасным продолжением горизонтальной части выступающим на 0,30м.	К	Оборудовать дренажные и водосборные коммуникации. Оборудовать навес, противоскользящее покрытие. Установить фиксатор в положениях "открыто" или "закрыто" доводчик автоматического закрытия дверей с задержкой не менее 5 секунд. Установить на лестничных маршах двух уровневые перила с двух сторон с безопасным продолжением выступающим на 0,30м. за лестничный марш.	Текущий ремонт Индивидуальное решение с ТСР
	ОБЩИЕ требования к зоне				ВСЕ		



				за лестничной марш. Ступеньки не имеют закруглений радиусом 0,05м.		Выполнить закругление ребра лестничных ступеней радиусом 0,05м.
--	--	--	--	--	--	---

II Заключение по зоне:

Наименование Структурно-функциональной зоны	Состояние доступности (к пункту 3.4 Акта обследования ОСИ)	Приложение		Рекомендации по адаптации (вид работы) к пункту 4.1 Акта обследования ОСИ
		№ на плане	№ фото	
Вход (входы) в здание	ВНД	3,4,5,6	3,4,5,6	Текущий ремонт. Индивидуальное решение с ТСР.

указывается: ДП-В - доступно полностью всем; ДП-И (К, О, С, Г, У) - доступно полностью избирательно (указать категорию инвалидов); ДЧ-В - доступно частично всем; ДЧ-И (К, О, С, Г, У) - доступно частично избирательно (указать категорию инвалидов); ДУ - доступно условно; ВНД - недоступно указывается один из вариантов: не нуждается, ремонт (текущий, капитальный); индивидуальное решение с ТСР; технические решения невозможны - организация альтернативной формы обслуживания

Комментарий к заключению: Доступ на объект для всех категорий инвалидов (К,О,С,Г,У) и МГН временно недоступен (ВНД).

Приложение 3  
к Акту обследования ОСИ  
к паспорту доступности ОСИ  
« 20 » 12 2014 г.

1 Результаты обследования:  
3. Пути (пути) движения внутри здания  
(в т. ч. путей эвакуации)  
МБОУ СОШ №10 ул. Северная 72 а

№ п/п	Наименование функционально-планировочного элемента	Наличие элемента			Выявленные нарушения и замечания		Работы по адаптации объектов	
		№ на плане	№ фото	ЕСТЬ/НЕТ	Содержание	Значимо для инвалида (категория)	Содержание	Виды работ
3.1	Коридор (вестибюль, зона ожидания)	7	7,8, 9,10	Есть	Отсутствует зона ожидания, оборудованная для инвалидов. Информационная мнемосхема. Отсутствие тактильных направляющих или контрастно окрашенных поверхностей на участках пола перед дверными проемами и входами на лестницы, перед поворотом коммуникационных путей. Отсутствует предупреждающая тактильная полоса за 0,6 м. перед лестничными маршами.	ВСЕ С	Оборудовать зону ожидания, для инвалидов. Установить информационную мнемосхему. Нанести тактильные направляющие или контрастно окрашенные поверхности на участки пола перед дверными проемами и входами на лестницы, перед поворотом коммуникационных путей. Установить предупреждающие тактильные полосы за 0,6 м. перед лестничными маршами. Оборудовать световыми маячками. Установить поручни вдоль стен. Создать уклон 5%.	Текущий ремонт. Индивидуальное решение с ТСР.



3.2	Лестница (внутри здания) в вестибюле	Есть	11, 12	<p>Ширина лестничного марша менее 1,35м. Отсутствует автономный транспортный подъёмник для инвалидов колясочников.</p> <p>Отсутствуют с двух сторон двухуровневые поручни с безопасным завершением горизонтальной части длиннее на 0,3м. Отсутствует закругление ребра лестничных ступеней радиусом 0,05м. Нарушена геометрия ступеней.</p>	К, О	<p>Увеличить лестничный марш до 1,35м. Предусмотреть автономное транспортное средство для инвалидов колясочников. (По конструктивным особенностям здания расширение лестничных маршей и увеличение площади межлестничной площадки нецелесообразно).</p> <p>Установить с двух сторон двухуровневые поручни с безопасным завершением горизонтальной части длиннее на 0,3 м. Выполнить закругление ребра лестничных ступеней с радиусом не более 0,05м. Привести в соответствие с нормативами геометрию ступеней (0,15м.-поступь, 0,35м.-проступь)</p>	Текущий ремонт. Индивидуальное решение с ТСР.
3.3	Пандус (внутри здания)	Нет	-	<p>Крайевые ступени лестничных маршей не выделены цветом или фактурой. Отсутствует тактильное обозначение этажей на перилах лестничного марша. Отсутствуют тактильные средства перед лестницей.</p>	С	<p>Выделить крайевые ступени лестничных маршей цветом или фактурой. Нанести тактильные обозначения этажей на перилах лестничного марша.</p>	Текущий ремонт.
3.3	Пандус (внутри здания)	Нет	-	Отсутствует.	К	<p>Оборудовать лестницы откидным пандусом. (По конструктивным особенностям здания оборудовать откидной пандус не целесообразно)</p>	Текущий ремонт.

3.4	Лифт пассажирский (или подъемник)	Нет	-	Отсутствует.	-	По конструктивным особенностям здания установка лифта не целесообразна.	-	
3.5	Дверь	Есть	9	8	Имеются пороги высотой более 0,025 м. Ненормативная ширина дверных проёмов – 0,82 м. Отсутствует контрастная маркировка.	К С	Понизить пороги высотой не более 0,014 м. Увеличить ширину дверных проёмов до 0,9 м. Нанести контрастную маркировку.	Текущий ремонт. Индивидуальное решение с ТСР.
3.6	Пути эвакуации (в т. ч. зоны безопасности)	Есть	7	7,8, 9,10	Отсутствует информация по пути движения. Световые маячки. Отсутствует незадымляемая зона безопасности с обратной селекторной связью.	ВСЕ Г ВСЕ	Установить информацию по пути движения. Световые маячки. Оборудовать незадымляемую зону безопасности с обратной селекторной связью.	Текущий ремонт. Индивидуальное решение с ТСР.
3.7	Лестница (внутри здания) по путям к эвакуационному выходу	Есть	8	11, 12	Ширина лестничного марша менее 1,35 м. Отсутствует автономный транспортный подъёмник для инвалидов колясочников.  Отсутствуют с двух сторон двухуровневые поручни с безопасным завершением горизонтальной части длиннее на 0,3 м. Отсутствует закругление ребра лестничных ступеней радиусом 0,05 м. Нарушена геометрия ступеней.	К, О  Все	Увеличить лестничный марш до 1,35 м. Предусмотреть автономное транспортное средство для инвалидов колясочников. (По конструктивным особенностям здания расширение лестничных маршей и увеличение площади межлестничной площадки) Установить с двух сторон двухуровневые поручни с безопасным завершением горизонтальной части длиннее на 0,3 м. Выполнить закругление ребра лестничных ступеней с радиусом не более 0,05 м. Привести в соответствие с нормативами геометрию ступеней (0,15 м.-поступь, 0,35 м.-проступь).	Текущий ремонт. Индивидуальное решение с ТСР.



				Краевые ступени лестничных маршей не выделены цветом или фактурой. Отсутствует тактильное обозначение этажей на перилах лестничного марша.	С	Выделить краевые ступени лестничных маршей цветом или фактурой. Нанести тактильные обозначения этажей на перилах лестничного марша.	Текущий ремонт. Индивидуальное решение с ТСР.
ОБЩИЕ требования к зоне			Отсутствует зона ожидания оборудованная для инвалидов. Отсутствуют с двух сторон двухуровневые поручни с безопасным завершением горизонтальной части длиной на 0,3м. Отсутствует закругление ребра лестничных ступеней радиусом 0,05м. Отсутствует информация по пути движения. Отсутствует незадымляемая зона безопасности с обратной селекторной связью.	Все	Оборудовать зону ожидания для инвалидов. Установить с двух сторон двухуровневые поручни с безопасным завершением горизонтальной части длиной на 0,3 м. Выполнить закругление ребра лестничных ступеней с радиусом не более 0,05м. Установить информацию по пути движения. Оборудовать незадымляемую зону безопасности с обратной селекторной связью.		

II Заключение по зоне:

Наименование структурно-функциональной зоны	Состояние доступности (к пункту 3.4 Акта обследования ОСИ)	Приложение		Рекомендации по адаптации (вид работы) к пункту 4.1 Акта обследования ОСИ
		№ на плане	№ фото	
Пути (путей) движения внутри здания (в т. ч. путей эвакуации)	ВНД	7,8,9	7-12.	Текущий ремонт. Индивидуальное решение с ТСР.

Указывается: ДН-В – доступно полностью всем; ДН-И (К, О, С, Г, У) – доступно полностью избирательно (указать категорию инвалидов); ДЧ-В – доступно частично всем; ДЧ-И (К, О, С, Г, У) – доступно частично избирательно (указать категорию инвалидов); ДУ – доступно условно; ВНД – недоступно условно; ВНД – недоступно указывается один из вариантов: не нуждается; ремонт (текущий, капитальный); индивидуальное решение с ТСР; технические решения невозможны – организация альтернативной формы обслуживания.

Комментарий к заключению: Доступ на объект для всех категорий инвалидов (К,О,С,Г,У) и МГН временно недоступен (ВНД).

Приложение 4  
к Акту обследования ОСИ  
к паспорту доступности ОСИ  
от « 20 » 12 2014

**I Результаты обследования:**  
**4. Зоны целевого назначения здания**  
(целевого посещения объекта)  
**Вариант I – зона обслуживания инвалидов**  
МБОУ СОШ №10 ул. Северная 72 А

№ п/п	Наименование функционально-планировочного элемента	Наличие элемента			Выявленные нарушения и замечания		Работы по адаптации объектов	
		Есть/нет	№ на плане	№ фото	Содержание	Значимо для инвалида (категория)	Содержание	Виды работ
4.1	Кабинетная и групповая форма обслуживания	Есть	10	13-15	Пороги 0,04м. Отсутствуют поручни вдоль стен. Отсутствуют таблички обозначающие назначение помещения с рельефными знаками.	К. О С	Понизить пороги до 0,014м. Поручни вдоль стен. Установить информационные таблички обозначающие назначение помещения с рельефными знаками.	Текущий ремонт. Индивидуальное решение с ТСР.
4.2	Зальная форма обслуживания	Есть	11	16-22	Высота порогов 0,04м. Ширина дверного блока менее 0,9м. Отсутствуют поручни вдоль стен. Отсутствуют информационные таблички, обозначающие назначение помещения с	К. О С	Понизить пороги до 0,014м. Установить дверные блоки с шириной полотна двери не менее 0,9м. Установить поручни вдоль стен. Установить информационные таблички, обозначающие назначение	Текущий ремонт. Индивидуальное решение с ТСР.



			рельефными знаками, тактильное ограждение вокруг колон в столовой.		помещение с рельефными знаками тактильное ограждение вокруг колон в столовой.	
			Отсутствует подёмник на сцену для инвалидов колясочников в актовом зале.	К	Установить пандус или подёмник на сцену для инвалидов колясочников в актовом зале.	
ОБЩИЕ требования к зоне			Отсутствуют информационные таблички.	ВСЕ	Оборудовать информационные таблички.	Текущий ремонт. Индивидуальное решение с ТСР.

## II Заключение по зоне:

Наименование структурно-функциональной зоны	Состояние доступности (к пункту 3.4 Акта обследования ОСИ)	Приложение		Рекомендации по адаптации (вид работы) к пункту 4.1 Акта обследования ОСИ
		№ на плане	№ фото	
Зоны целевого назначения здания (целевого посещения объекта) зона обслуживания инвалидов	ВНД	10,11	13-22	Текущий ремонт. Индивидуальное решение с ТСР.

указывается: ДП-В - доступно полностью всем; ДП-И (К, О, С, Г, У) - доступно полностью избирательно (указать категорию инвалидов); ДУ - доступно условно; ВНД - недоступно (указать категорию инвалидов); организация альтернативной формы обслуживания техническое решение невозможно - организация альтернативной формы обслуживания

Комментарий к заключению: Доступ на объект для всех категорий инвалидов (К,О,С,Г,У) и МГН временно недоступен (ВНД).

Приложение 5  
к Акту обследования ОСИ  
к паспорту доступности ОСИ  
от «20» 12 2014.

**I Результаты обследования:**  
**5. Санитарно-гигиенических помещений**  
**МБОУ СОШ №10 ул. Северная 72 А**

№ п/п	Наименование функционально-планировочного элемента	Наличие элемента			Выявленные нарушения и замечания		Работы по адаптации объектов	
		ЕСТЬ/НЕТ	№ на плане	№ фото	Содержание	Значимо для инвалида (категория)	Содержание	Виды работ
5.1	Туалетная комната	Есть	12	23-25.	Отсутствует универсальная кабинка. Отсутствует информационная табличка о назначении помещения с рельефными знаками. Отсутствует система двусторонней связи, кнопка экстренного вызова, крючки для костылей, одежды и других принадлежностей. Отсутствует аварийное освещение. Ширина дверного проёма менее 0,9м. Отсутствуют откидные поручни с двух сторон унитаза, унитазы имеющие опору для спины, свободная зона для пересаживания с кресла-коляски на унитаз.	Все	Оборудовать универсальную кабинку 2,25м.х 2,20м. Установить информационную табличку о назначении помещения с рельефными знаками. Установить систему двусторонней связи, кнопку экстренного вызова, крючки для костылей, одежды и других принадлежностей. Установить аварийное освещение. Увеличить ширину дверного проёма до 0,9м. Установить откидные поручни с двух сторон унитаза, унитазы имеющие опору для спины, создать свободную зону для пересаживания с кресла-коляски на унитаз, систему с автоматическим сливом воды или с ручным кнопочным управлением на боковой стене.	Текущий ремонт. Индивидуальное решение с ТСП.



5.2	Бытовая комната (гардероб)	Есть	13	26-28	<p>система с автоматическим сливом воды или с ручным кнопочным управлением на боковой стене.</p> <p>Отсутствует смеситель рычажного или сенсорного типа.</p> <p>Отсутствуют тактильные напольные направляющие.</p> <p>Отсутствует гардероб, оборудованный для инвалидов.</p>	<p>Все</p> <p>С</p> <p>Все</p>	<p>Установить смеситель рычажного или сенсорного типа.</p> <p>Установить тактильные напольные направляющие.</p> <p>Оборудовать гардероб для инвалидов или предусмотреть альтернативную форму обслуживания для инвалидов.</p>	<p>Текущий ремонт.</p> <p>Индивидуальное решение с ТСР.</p>
	ОБЩИЕ требования к зоне				<p>Отсутствует универсальная кабинка.</p> <p>Отсутствует информационная табличка о назначении помещения.</p> <p>Отсутствует система двусторонней связи, кнопка экстренного вызова, кнопки для костылей, одежды и других принадлежностей.</p> <p>Отсутствует аварийное освещение.</p>	<p>Все</p>	<p>Оборудовать универсальную кабинку 2,25м.х2,20м. Установить информационную табличку о назначении помещения.</p> <p>Установить систему двусторонней связи, кнопку экстренного вызова, кнопки для костылей, одежды и других принадлежностей.</p> <p>Установить аварийное освещение.</p>	

II Заключение по зоне:

Наименование структурно-функциональной зоны	Состояние доступности (к пункту 3,4 Акта обследования ОСИ)	Приложение		Рекомендации по адаптации (вид работы) к пункту 4.1 Акта обследования ОСИ
		№ на плане	№ фото	
Санитарно-гигиенические помещения	ВНД	12,13	23-28	Текущий ремонт. Индивидуальное решение с ТСР.

указывается: ДЧ-В - доступно полностью всем, ДЧ-И (К. О. С. Г. У) - доступно полностью избирательно (указать категорию инвалидов); ДЧ-В - доступно частично всем, ДЧ-И (К. О. С. Г. У) - доступно частично избирательно (указать категорию инвалидов); ДУ - доступно условно, ВНД - недоступно

Комментарий к заключению: Доступ на объект для всех категорий инвалидов (К.О.С.Г.У) и МГН временно недоступен (ВНД).

Приложение 6  
к Акту обследования ОСИ  
к паспорту доступности ОСИ  
от « 20 » 12 2014.

**I Результаты обследования:**  
**6. Системы информации на объекте**  
МБОУ СОШ №10 ул. Северная 72 А

№ п/п	Наименование функционально-планировочного элемента	Наличие элемента			Выявленные нарушения и замечания		Работы по адаптации объектов	
		ЕСТЬ/ нет	№ на плане	№ фото	Содержание	Значимо для инвалида (категория)	Содержание	Виды работ
6.1	Визуальные средства	Нет	-	-	Отсутствует комплексная система информации, которая позволяет инвалиду определять место своего положения в помещении и свободно передвигаться в здании.	ВСЕ	Оборудовать визуальными средствами. Сформировать комплексную систему позволяющую определять инвалиду местоположение в помещении и свободно передвигаться в здании.	Индивидуальное решение с ТСР.
6.2	Акустические средства	Нет	-	-	Отсутствует комплексная система информации, которая позволяет инвалиду определять место своего положения в помещении и свободно передвигаться в здании.	ВСЕ	Оборудовать акустическими средствами. Сформировать комплексную систему позволяющую определять инвалиду местоположение в помещении и свободно передвигаться в здании.	Индивидуальное решение с ТСР.



6.3	Тактильные средства	Нет			Отсутствует комплексная система информации, которая позволяет инвалиду определять место своего положения в помещении и свободно передвигаться в здании.	С	Оборудовать тактильными средствами. Сформировать комплексную систему позволяющую определять инвалиду местоположение в помещении и свободно передвигаться в здании.	Индивидуальное решение с ТСР.
	ОБЩИЕ требования к зоне				Отсутствует комплексная система информации, которая позволяет инвалиду определять место своего положения в помещении и свободно передвигаться в здании.	ВСЕ	Оборудовать визуальными, акустическими и тактильными средствами. Сформировать комплексную систему позволяющую определять инвалиду местоположение в помещении и свободно передвигаться в здании.	Индивидуальное решение с ТСР.

II Заключение по зоне:

Наименование структурно-функциональной зоны	Состояние доступности (к пункту 3.4 Акта обследования ОСИ)	Приложение		Рекомендации по адаптации (вид работы) к пункту 4.1 Акта обследования ОСИ
		№ на плане	№ фото	
Системы информации на объекте	ВНД	-	-	Индивидуальное решение с ТСР.

указывается: ДП-В - доступно полностью всем, ДП-И (К, О, С, Г, У) - доступно полностью избирательно (указать категории инвалидов); ДЧ-В - доступно частично всем, ДЧ-И (К, О, С, Г, У) - доступно частично избирательно (указать категории инвалидов); ДУ - доступно условно, ВНД - недоступно

Комментарий к заключению: Доступ на объект для всех категорий инвалидов (К,О,С,Г,У) и МГН временно недоступен (ВНД).

МБОУ СОШ №10 с углубленным изучением отдельных предметов

Фото 1



Фото 2



Фото 3



Фото 4



Фото 5



Фото 6





Φοτο 7



Φοτο 8



Φοτο 9



Φοτο 10



Φοτο 11



Φοτο 12



Φοτο 13



Φοτο 14



Φοτο 15



Φοτο 16



Φοτο 17



Φοτο 18





Фото 19



Фото 20



Фото 21



Фото 22



Φοτο 23



Φοτο 24



Φοτο 25



Φοτο 26



Φοτο 27



Φοτο 28

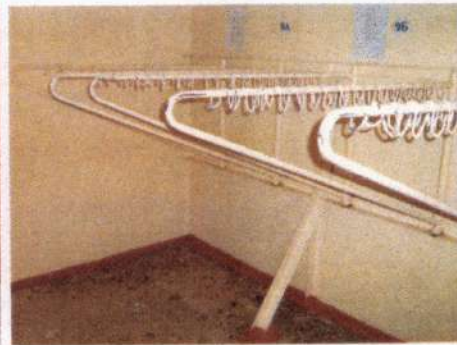




Фото 29



Фото 30



Фото 31



Фото 32



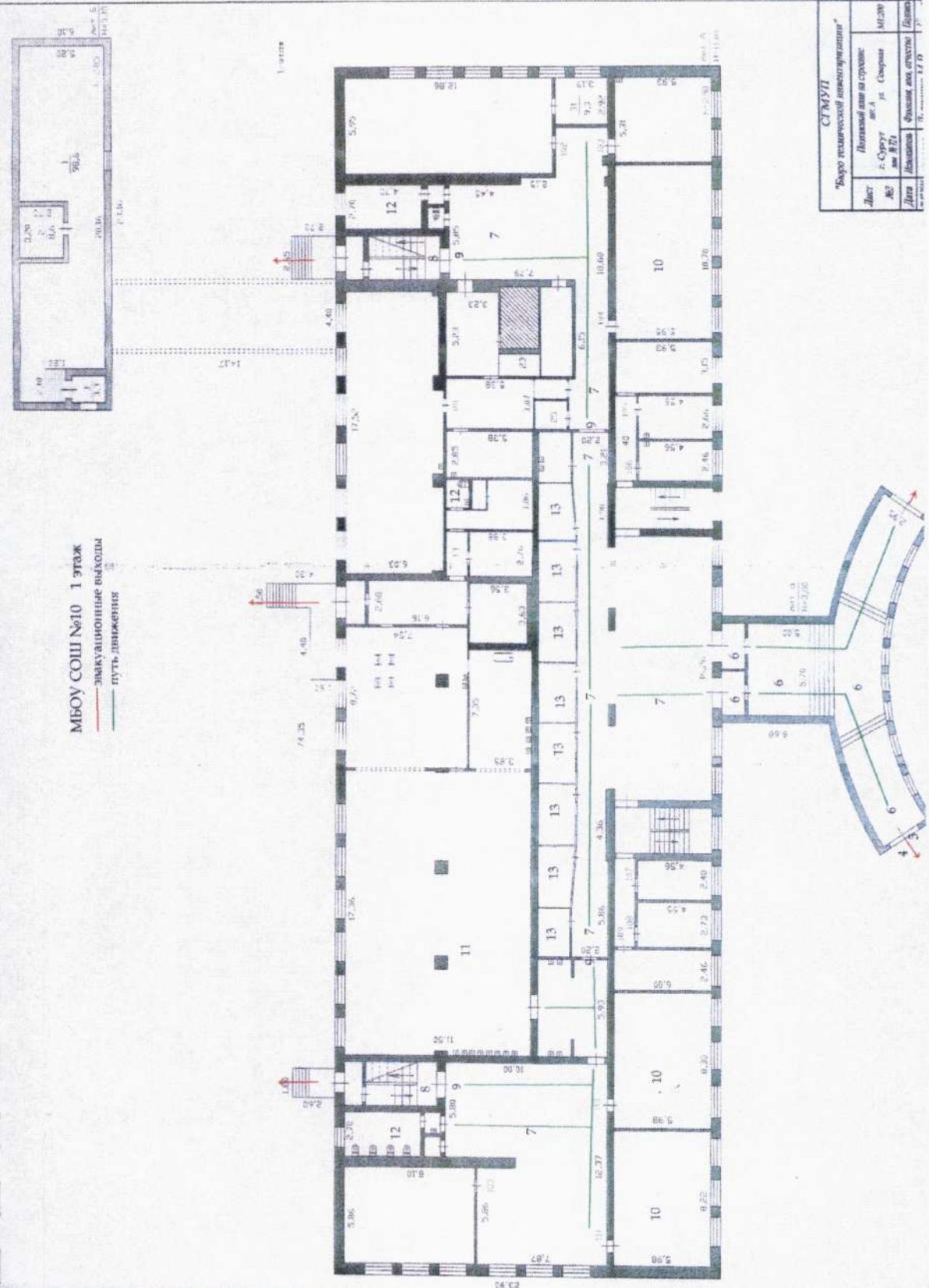
Фото 33



Фото 34



МБОУ СОШ №10 1 этаж  
 — эвакуационные выходы  
 — путь движения

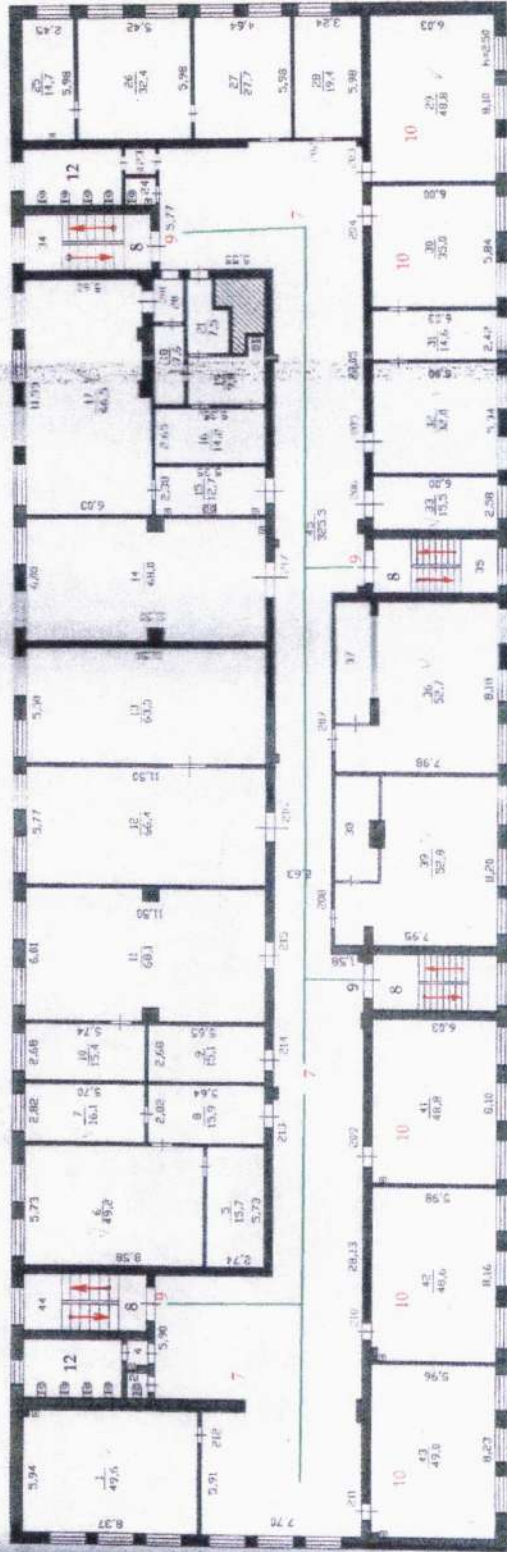


"Бюро технической инвентаризации"			
Лист	№	Дата	Исполнитель
Литературный план в проекте	№ 10	10.10.10	И.И.И.
Э.Сургут	№ 10	10.10.10	И.И.И.
Финансовый отдел	№ 10	10.10.10	И.И.И.
М.Д.Д.	№ 10	10.10.10	И.И.И.



2-этаж

МБОУ СОШ №10 2 этаж  
 — эвакуационные выходы  
 — путь движения

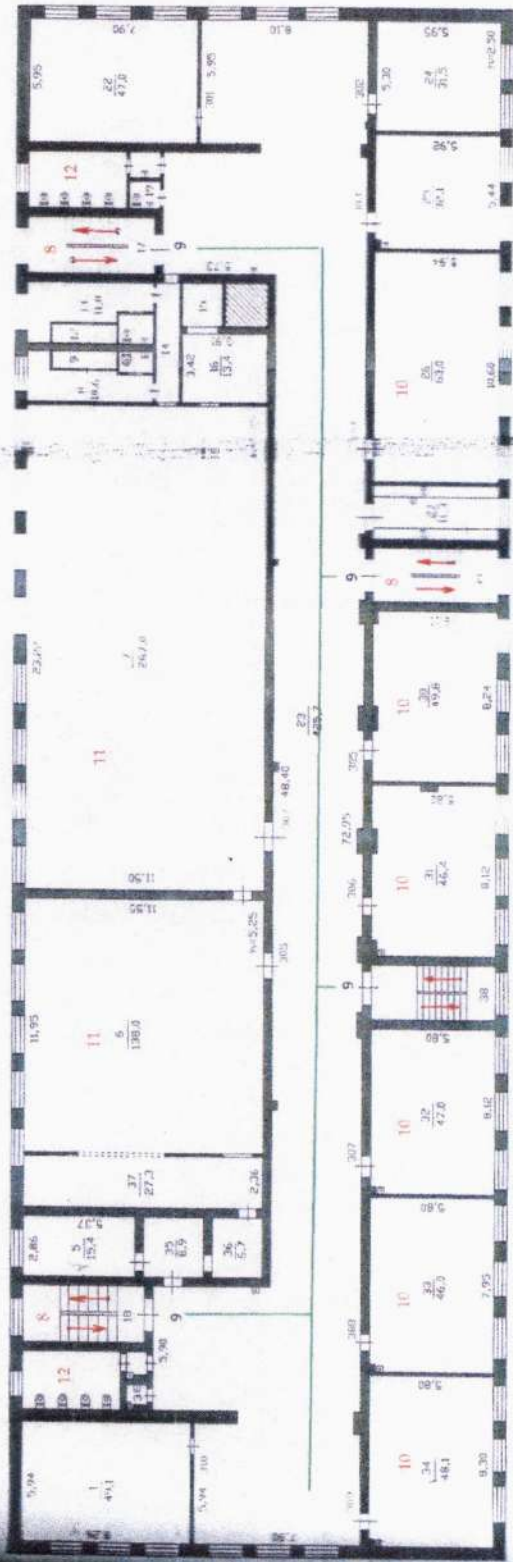


"Бюро технической инвентаризации"			
Лист	Детализация или в составе	№	М:1:200
с. Оруж.	ст. А	Стены	
№1	от №11		
Дата	Выполнен	Функция, вид объекта	Литера
02.09.2009	Косыгина	Детализация М.В.	
02.09.2009	Косыгина М.В.		

3-этаж

МБОУ СОШ №10 3 этаж

— эвакуационные выходы  
— путь движения

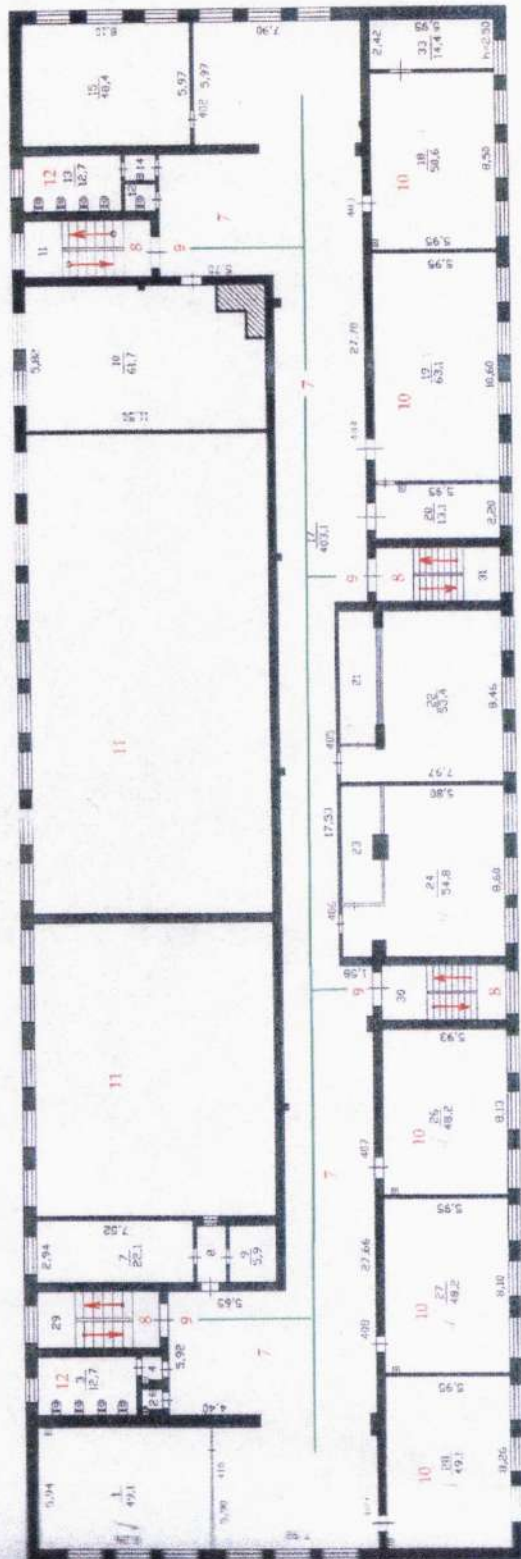


СММУП "Бюро технической инвентаризации"			
Лист	Инвентарный лист на проект		№120
№4	г. Сурагул	м.А. Сопкина	
Дата	Исполнил	Фамилия, имя, отчество	Исполн.
17.12.11	инженер	Давлетов М.В.	
	Проверил	Костриков М.В.	



4-этаж

МБОУ СОШ №10 4 этаж  
 — эвакуационные выходы  
 — путь движения



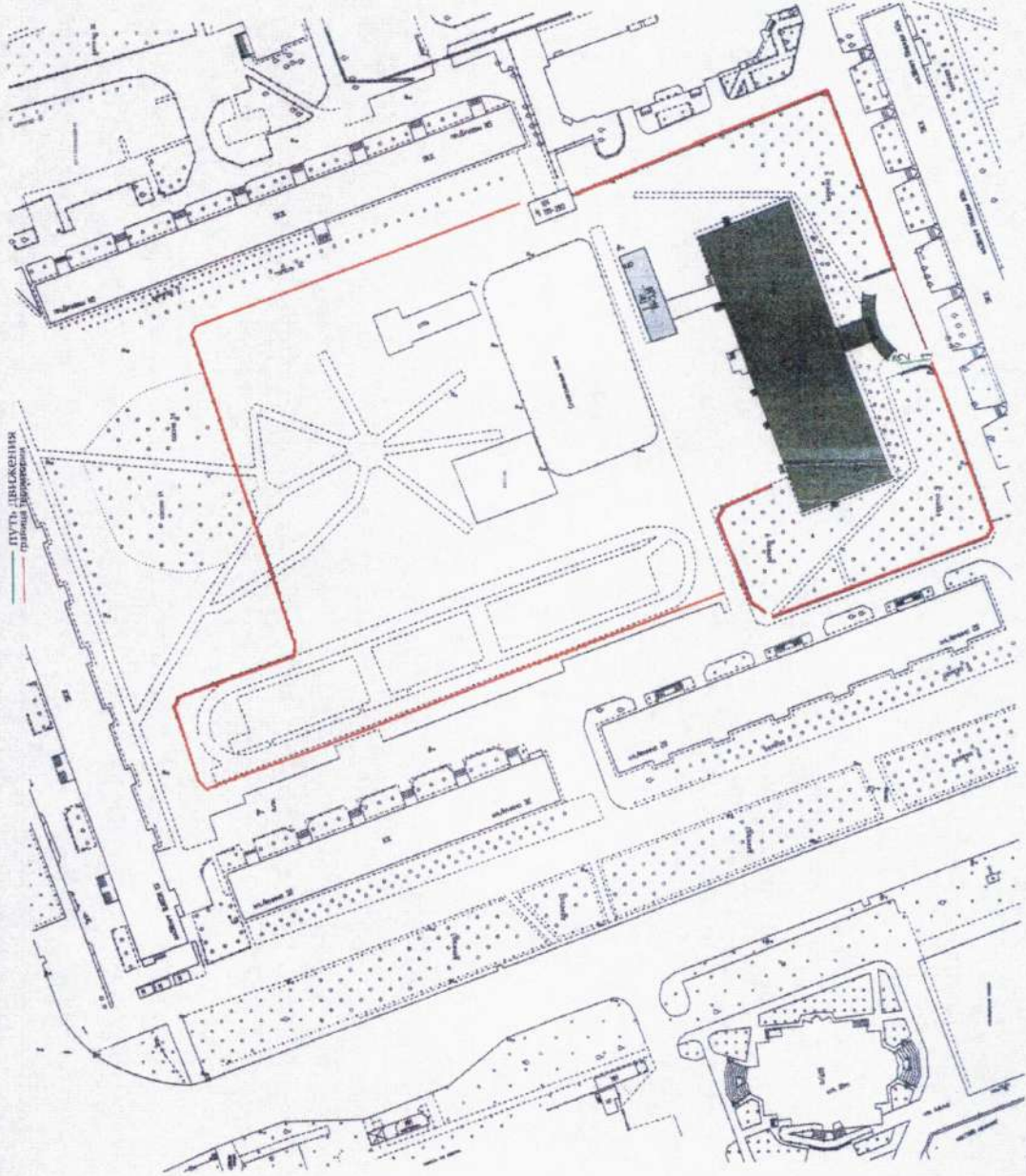
СММУ

"Бюро технической инвентаризации"

Лист	Исполнитель	М.Л.О.
№	г. Сургут	№ 1
Дата	Исполнено	Стороны
№	выполнено	№ 2
№	было	№ 3
№	было	№ 4
№	было	№ 5
№	было	№ 6
№	было	№ 7
№	было	№ 8
№	было	№ 9
№	было	№ 10
№	было	№ 11
№	было	№ 12
№	было	№ 13
№	было	№ 14
№	было	№ 15
№	было	№ 16
№	было	№ 17
№	было	№ 18
№	было	№ 19
№	было	№ 20
№	было	№ 21
№	было	№ 22
№	было	№ 23
№	было	№ 24
№	было	№ 25
№	было	№ 26
№	было	№ 27
№	было	№ 28
№	было	№ 29
№	было	№ 30
№	было	№ 31
№	было	№ 32
№	было	№ 33
№	было	№ 34

МБОУ СОШ №10

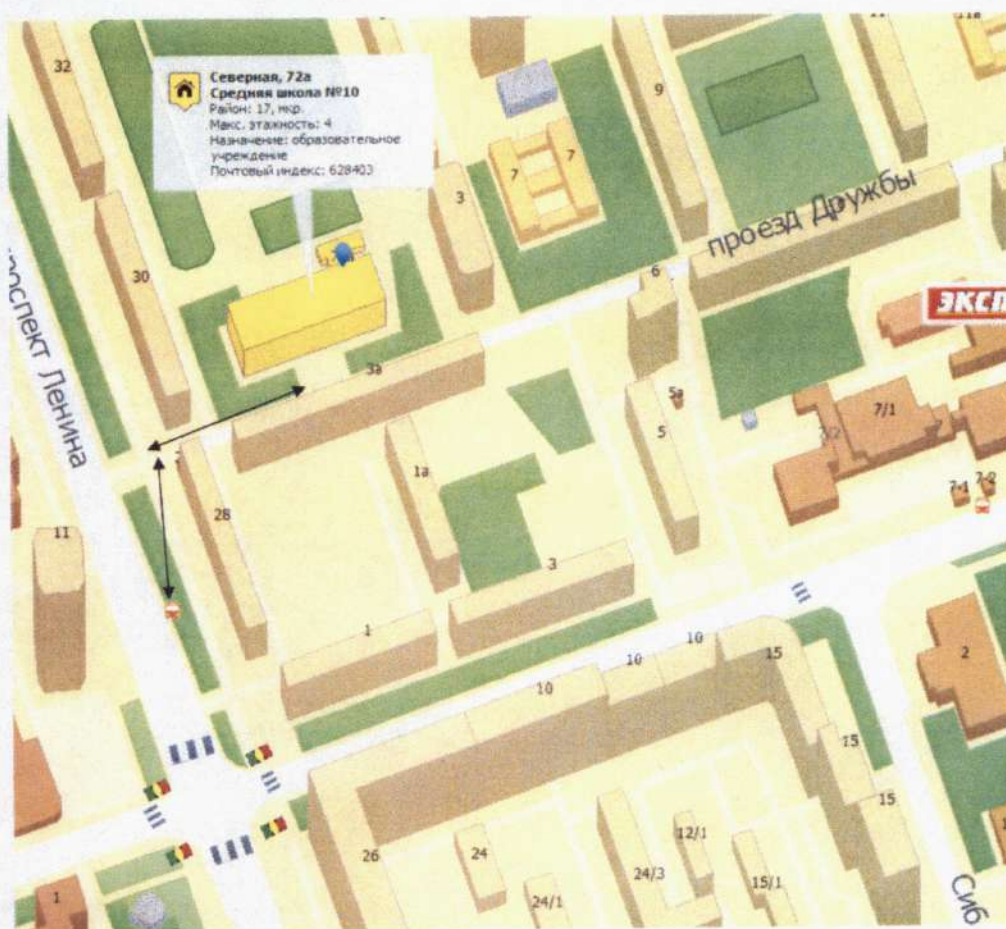
— ПУТЬ ДВИЖЕНИЯ  
— граница территории








СМНП			
"Выполнение технического задания"			
Лист	Структурный план	№	МЛ
№	в серии	№	См. проект № 1/2
Длина	Назначение	Формат	лист
10000	школы	А4	1/2
М/Ш	проект	Костюков М.В.	2/3



СХЕМА МИКРОРАЙОНА  
МБОУ СОШ № 10 ул. Северная, 72А



-  Знак пешеходный переход
-  Пешеходный переход
-  Светофор с таймером и звуковой сигнализацией
-  Остановка общественного транспорта
-  пути движения от остановки до объекта