



000130

РФ, ХМАО-Югра, г. С  
Акционерное обще  
«Комбинат школьного п

Акционерное общество «Комбинат школьного питания»

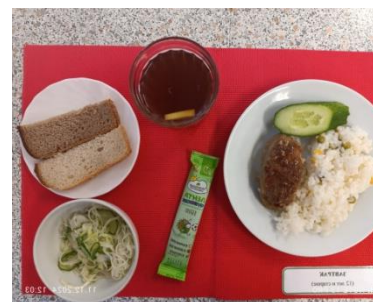
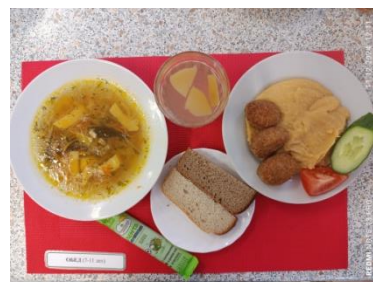
Столовая МБОУ СОШ № 10  
МБОУ МБОУ СОШ №10  
Материально-ответственное лицо Чалышева А. Г. Дата 11.12.2024

МЕНЮ

Наименование блюд	Вес блюда	пищевые вещества			Энергетическая ценность	№ рецептуры
		белки	жиры	углеводы		
<b>*Завтрак (7 - 11 лет)</b>						
Котлеты Белорусские	100	10,48	14,90	0,53	205,93	ТТК 542
Сыр плавленый "Дружба"	16	1,44	3,20	1,44	40	ТТК 1070
Фруктовая лента	15	0	0	12,15	48	ТТК 1072
Салат из свежей капусты с огурцом	110	1,56	1,99	7,79	64,18	ТТК 926/1
Соус томатный	50	0,20	0,65	1,66	13,22	ТТК 922
Рис цветной	200	3,14	1,40	26,38	118,34	ТТК 584
Чай с лимоном	200	0,23	0,39	7,09	27,8	ТТК 614
Хлеб столичный из ржано-пшеничной муки	50	3,34	0,50	22,06	108	ТТК 609
<b>Итого за день:</b>	<b>741</b>	<b>20,39</b>	<b>23,03</b>	<b>79,10</b>	<b>625,87</b>	
Стоимость питания, руб:						166,00
<b>*Обед (7-11 лет)</b>						
Фруктовая лента	15	0	0	12,15	48	ТТК 1072
Митболы с сыром	100	7,39	18,55	12,97	177	ТТК 544/1
Овощное ассорти (огурцы, помидоры)	100	0,89	0,13	3,96	19,24	ТТК 674/1
Говядина отварная для I блюд	23	3,14	2,24	0,19	33,16	ТТК 910
Рассольник Ленинградский с зеленью	200	1,05	3,68	8,94	87,96	ТТК 914/1
Горошница	200	14,83	3,89	56,53	373,65	ТТК 570
Компот из свежих яблок (вит.50)	200	0,08	0,07	11,53	43,46	ТТК 623-50
Хлеб столичный из ржано-пшеничной муки	25	1,67	0,25	11,03	54	ТТК 609
Хлеб пшеничный из муки в/с	25	1,72	0,25	12,01	58	ТТК 608
<b>Итого за день:</b>	<b>888</b>	<b>30,77</b>	<b>29,06</b>	<b>129,31</b>	<b>884,47</b>	
Стоимость питания, руб:						248,00
<b>*Завтрак (12 лет и старше)</b>						
Котлеты Белорусские	100	10,48	14,90	0,53	205,93	ТТК 542
Фруктовая лента	15	0	0	12,15	48	ТТК 1072
Огурец свежий	40	0,31	0,04	1,37	6,24	ТТК 675/1
Рис цветной	180	2,83	1,26	23,74	106,51	ТТК 584
Чай с лимоном	200	0,23	0,39	7,09	27,8	ТТК 614
Хлеб столичный из ржано-пшеничной муки	25	1,67	0,25	11,03	54	ТТК 609
Хлеб пшеничный из муки в/с	25	1,72	0,25	12,01	58	ТТК 608
<b>Итого за день:</b>	<b>585</b>	<b>17,24</b>	<b>17,09</b>	<b>67,92</b>	<b>506,48</b>	
Стоимость питания, руб:						146,00

Директор ОУ  
Заведующий производством  
Медицинский работник

Озерова Е.В.  
Налидова А. Г.  
Обухова Л.И.



*Льготное питание I смена (7-11 лет)-завтрак						
Котлеты Белорусские	100	10,48	14,90	0,53	205,93	ТТК 542
Сыр плавленый "Дружба"	16	1,44	3,20	1,44	40	ТТК 1070
Салат из свежей капусты с огурцом	100	1,42	1,81	7,08	58,35	ТТК 926/1
Соус томатный	50	0,20	0,65	1,66	13,22	ТТК 922
Рис цветной	200	3,14	1,40	26,38	118,34	ТТК 584
Чай с лимоном	200	0,23	0,39	7,09	27,8	ТТК 614
Хлеб столичный из ржано-пшеничной муки	25	1,67	0,25	11,03	54	ТТК 609
Хлеб пшеничный из муки в/с	25	1,72	0,25	12,01	58	ТТК 608
<b>Итого:</b>	<b>716</b>	<b>20,30</b>	<b>22,85</b>	<b>67,22</b>	<b>575,64</b>	
*Льготное питание I смена (7-11 лет)-Обед						
Фруктовая лента	15	0	0	12,15	48	ТТК 1072
Митболы с сыром	100	7,39	18,55	12,97	177	ТТК 544/1
Овощное ассорти (огурцы, помидоры)	100	0,89	0,13	3,96	19,24	ТТК 674/1
Говядина отварная для I блюда	30	4,09	2,92	0,25	43,25	ТТК 910
Рассольник Ленинградский с зеленью	250	1,32	4,60	11,17	109,95	ТТК 914/1
Горошница	200	14,83	3,89	56,53	373,65	ТТК 570
Компот из свежих яблок (вит.50)	200	0,08	0,07	11,53	43,46	ТТК 623-50
Хлеб столичный из ржано-пшеничной муки	25	1,67	0,25	11,03	54	ТТК 609
Хлеб пшеничный из муки в/с	25	1,72	0,25	12,01	58	ТТК 608
<b>Итого:</b>	<b>945</b>	<b>31,99</b>	<b>30,66</b>	<b>131,60</b>	<b>926,55</b>	
<b>Итого за день:</b>	<b>1 661</b>	<b>52,29</b>	<b>53,51</b>	<b>198,82</b>	<b>1 502,19</b>	
<b>Стоимость питания, руб:</b>						<b>414,00</b>
*Льготное питание II смена (7-11 лет)-Обед						
Фруктовая лента	15	0	0	12,15	48	ТТК 1072
Митболы с сыром	100	7,39	18,55	12,97	177	ТТК 544/1
Овощное ассорти (огурцы, помидоры)	100	0,89	0,13	3,96	19,24	ТТК 674/1
Говядина отварная для I блюда	30	4,09	2,92	0,25	43,25	ТТК 910
Рассольник Ленинградский с зеленью	250	1,32	4,60	11,17	109,95	ТТК 914/1
Горошница	200	14,83	3,89	56,53	373,65	ТТК 570
Компот из свежих яблок (вит.50)	200	0,08	0,07	11,53	43,46	ТТК 623-50
Хлеб столичный из ржано-пшеничной муки	25	1,67	0,25	11,03	54	ТТК 609
Хлеб пшеничный из муки в/с	25	1,72	0,25	12,01	58	ТТК 608
<b>Итого:</b>	<b>945</b>	<b>31,99</b>	<b>30,66</b>	<b>131,60</b>	<b>926,55</b>	
*Льготное питание II смена (7-11 лет)-Полдник						
Котлеты Белорусские	100	10,48	14,90	0,53	205,93	ТТК 542
Сыр плавленый "Дружба"	16	1,44	3,20	1,44	40	ТТК 1070
Салат из свежей капусты с огурцом	100	1,42	1,81	7,08	58,35	ТТК 926/1
Соус томатный	50	0,20	0,65	1,66	13,22	ТТК 922
Рис цветной	200	3,14	1,40	26,38	118,34	ТТК 584
Чай с лимоном	200	0,23	0,39	7,09	27,8	ТТК 614
Хлеб столичный из ржано-пшеничной муки	25	1,67	0,25	11,03	54	ТТК 609
Хлеб пшеничный из муки в/с	25	1,72	0,25	12,01	58	ТТК 608
<b>Итого:</b>	<b>716</b>	<b>20,30</b>	<b>22,85</b>	<b>67,22</b>	<b>575,64</b>	
<b>Итого за день:</b>	<b>1 661</b>	<b>52,29</b>	<b>53,51</b>	<b>198,82</b>	<b>1 502,19</b>	
<b>Стоимость питания, руб:</b>						<b>414,00</b>

Директор ОУ  
Заведующий производством  
Медицинский работник

Одцова Е.В.  
Чайничева А. Г.  
Обухова Л.И.



<b>*Льготное питание I смена ( 12 лет и старше)-завтрак</b>						
Котлеты Белорусские	100	10,48	14,90	0,53	205,93	ТТК 542
Сыр плавленый "Дружба"	16	1,44	3,20	1,44	40	ТТК 1070
Салат из свежей капусты с огурцом	110	1,56	1,99	7,79	64,18	ТТК 926/1
Рис цветной	200	3,14	1,40	26,38	118,34	ТТК 584
Чай с лимоном	200	0,23	0,39	7,09	27,8	ТТК 614
Хлеб столичный из ржано-пшеничной муки	25	1,67	0,25	11,03	54	ТТК 609
Хлеб пшеничный из муки в/с	25	1,72	0,25	12,01	58	ТТК 608
<b>Итого:</b>	<b>676</b>	<b>20,24</b>	<b>22,38</b>	<b>66,27</b>	<b>568,25</b>	
<b>*Льготное питание I смена ( 12 лет и старше)-Обед</b>						
Фруктовая лента	15	0	0	12,15	48	ТТК 1072
Митболы с сыром	100	7,39	18,55	12,97	177	ТТК 544/1
Овощное ассорти (огурцы, помидоры)	110	0,98	0,15	4,35	21,17	ТТК 674/1
Говядина отварная для I блюда	30	4,09	2,92	0,25	43,25	ТТК 910
Рассольник Ленинградский с зеленью	250	1,32	4,60	11,17	109,95	ТТК 914/1
Горошница	200	14,83	3,89	56,53	373,65	ТТК 570
Компот из свежих яблок (вит.50)	200	0,08	0,07	11,53	43,46	ТТК 623-50
Хлеб столичный из ржано-пшеничной муки	25	1,67	0,25	11,03	54	ТТК 609
Хлеб пшеничный из муки в/с	25	1,72	0,25	12,01	58	ТТК 608
<b>Итого:</b>	<b>955</b>	<b>32,08</b>	<b>30,68</b>	<b>181,94</b>	<b>928,48</b>	
<b>Итого за день:</b>	<b>1 631</b>	<b>52,32</b>	<b>53,06</b>	<b>188,26</b>	<b>1 496,73</b>	
<b>Стоимость питания, руб:</b>						<b>414,00</b>
<b>*СД Льготное питание I смена ( 12 лет и старше)-завтрак</b>						
Котлеты Белорусские	100	10,48	14,90	0,53	205,93	ТТК 542
Сыр плавленый "Дружба"	16	1,44	3,20	1,44	40	ТТК 1070
Салат из свежей капусты с огурцом	100	1,42	1,81	7,08	58,35	ТТК 926/1
Рис цветной	200	3,14	1,40	26,38	118,34	ТТК 584
Чай с лимоном (б/сахара)	200	0,23	0,05	0,36	3,26	ТТК 956
Яблоко	120	0,48	0,48	13,92	58,42	ТТК 669
Хлеб столичный из ржано-пшеничной муки	25	1,67	0,25	11,03	54	ТТК 609
<b>Итого:</b>	<b>761</b>	<b>18,86</b>	<b>22,09</b>	<b>60,74</b>	<b>538,3</b>	
<b>*СД Льготное питание I смена ( 12 лет и старше)-Обед</b>						
Фруктовая лента	15	0	0	12,15	48	ТТК 1072
Митболы с сыром	100	7,39	18,55	12,97	177	ТТК 544/1
Овощное ассорти (огурцы, помидоры)	80	0,71	0,11	3,17	15,39	ТТК 674/1
Говядина отварная для I блюда	30	4,09	2,92	0,25	43,25	ТТК 910
Рассольник Ленинградский с зеленью	250	1,32	4,60	11,17	109,95	ТТК 914/1
Горошница	200	14,83	3,89	56,53	373,65	ТТК 570
Компот из свежих яблок (б/сахара)	200	0,08	0,07	2,44	8,89	ТТК 980
Хлеб пшеничный из муки в/с	25	1,72	0,25	12,01	58	ТТК 608
<b>Итого:</b>	<b>986</b>	<b>30,18</b>	<b>29,39</b>	<b>110,69</b>	<b>834,13</b>	
<b>Итого за день:</b>	<b>1 661</b>	<b>49,00</b>	<b>52,48</b>	<b>171,43</b>	<b>1 372,43</b>	
<b>Стоимость питания, руб:</b>						<b>414,00</b>



Директор ОУ  
Заведующий производством  
Медицинский работник

Средняя общеобразовательная школа №10 Озерова Е.В.  
Чальщикова А. Г.  
Овухова Л.И.

<b>** Бесплатное питание с 12 лет</b>						
Салат из свежей капусты с огурцом	50	0,71	0,91	3,54	29,17	ТТК 926,
Пюре картофельное	200	7,16	10,10	58,23	355,97	ТТК 907
Чай с лимоном	200	0,23	0,39	7,09	27,8	ТТК 614
Хлеб столичный из ржано-пшеничной муки	25	1,67	0,25	11,03	54	ТТК 605
<b>Итого за день:</b>	<b>775</b>	<b>9,77</b>	<b>11,65</b>	<b>79,89</b>	<b>466,98</b>	
<b>Стоимость питания, руб:</b>						<b>55,00</b>
<b>*ГПД (7 -11 лет) Обед</b>						
Помидор свежий дольками	60	0,65	0,12	3,06	15,25	ТТК 676,
Рассольник Ленинградский с зеленью	250	1,32	4,60	11,17	109,95	ТТК 914,
Жаркое по - Петровски	250	15,68	13,17	18,10	222,45	ТТК 891
Компот из свежих яблок (вит.50)	200	0,08	0,07	11,53	43,46	ТТК 623-
Хлеб столичный из ржано-пшеничной муки	25	1,67	0,25	11,03	54	ТТК 605
<b>Итого за день:</b>	<b>785</b>	<b>19,40</b>	<b>18,21</b>	<b>54,89</b>	<b>445,11</b>	
<b>Стоимость питания, руб:</b>						<b>121,00</b>
<b>*ГПД (7 -11 лет) Полдник</b>						
Каша молочная пшеничная	150	4,96	2,12	23,00	132,06	ТТК 510
Масло сливочное	5	0,04	3,63	0,07	33,03	ТТК 65:
Кофейный напиток	200	0,71	0,57	7,74	38,14	ТТК 61:
Хлеб пшеничный из муки в/с	25	1,72	0,25	12,01	58	ТТК 605
<b>Итого за день:</b>	<b>570</b>	<b>7,43</b>	<b>6,57</b>	<b>42,82</b>	<b>261,23</b>	
<b>Стоимость питания, руб:</b>						<b>35,00</b>

Директор ОУ  
Заведующий производством  
Медицинский работник



Озерова Е. В.  
Чайышева А. Г.  
Обухова Л. И.





