

Задания для участников 9 класса

Инструкция по выполнению работы

Время, отведенное на выполнение заданий обоих туров – 90 минут.  
Максимальное количество баллов за оба тура – 70.  
Внимательно прочитайте каждое задание. Ответ записывайте разборчиво.  
Примечание. Не разрешается пользоваться школьными атласами и другими источниками информации.

Шифр Ш10Т9-04

ЗАДАНИЯ ТЕОРЕТИЧЕСКОГО ТУРА

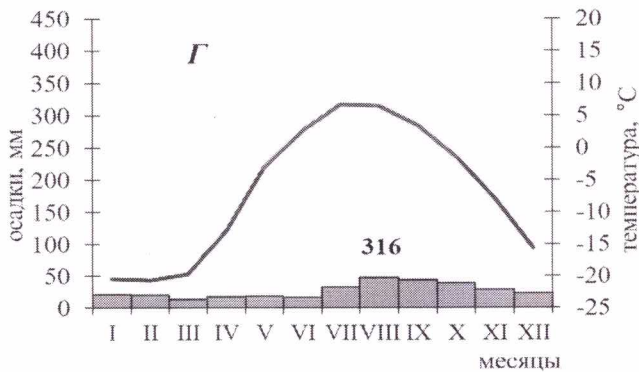
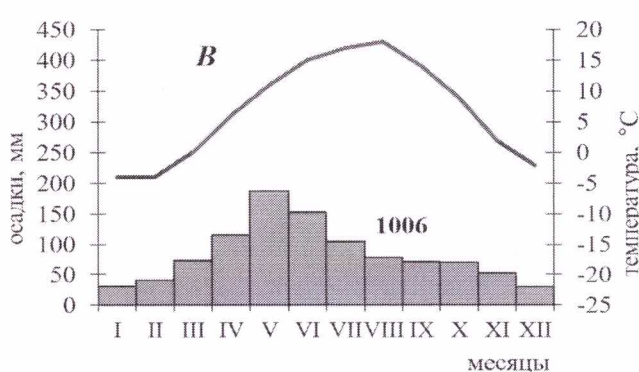
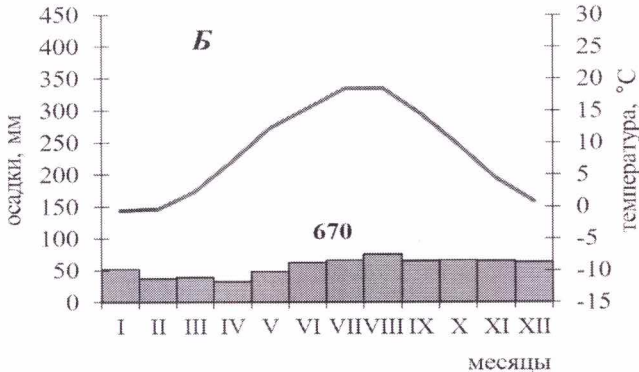
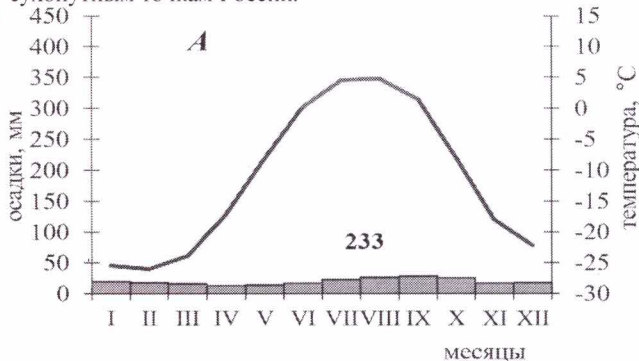
Общее количество баллов - 50 баллов

Задание 1. Заполните пропуски в тексте: **5**

«Эта акватория самая маленькая, самая пресная, самая холодная и самая мелководная среди себе подобных. Именно перелетом через Арктику Северно-Полюс (напишите название этой акватории) в 1957 году прославился советский летчик Валерий Чкалов. В пределах этой акватории лежит одна из двух необычных точек Земли, которые имеют только одну географическую координату 90° с.ш. (укажите какую). Назовите эту точку Северный полюс. Этот архипелаг принадлежит и назван в честь второй по площади территории страны мира, а также именно на его территории находится точка, на которую смотрят все стрелки компасов. Назовите этот архипелаг Ангельска канадский арктический и страну Канада и точку Северный полюс.

Критерии оценивания: за каждый правильный ответ 1 балл, всего 6 баллов.

Задание 2. Перед Вами климатограммы, характеризующие климат постоянных населенных пунктов, ближайших к крайним сухопутным точкам России.



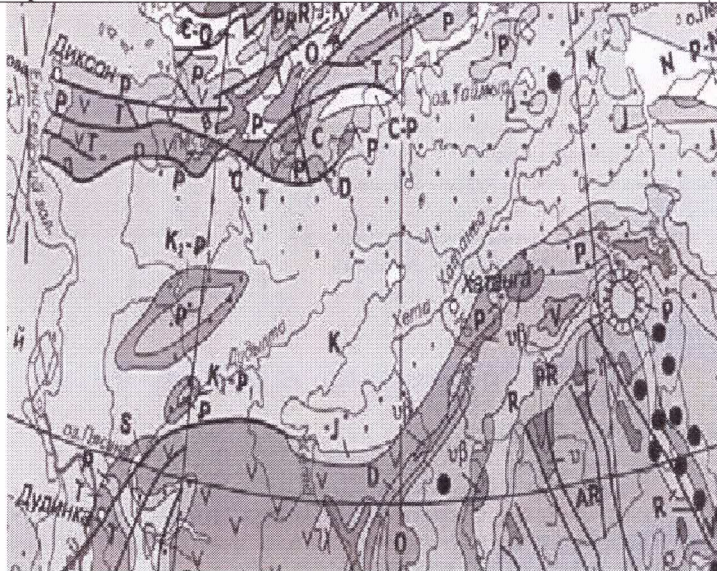
Определите, какая климатограмма соответствует каждой точке, тип и подтип климата этого района. Укажите названия крайних точек и субъект РФ, в котором они расположены. Свой ответ внесите в таблицу:

Положение крайней точки	Название крайней точки	Субъект РФ	Климатограмма	Тип и подтип климата
северная	<u>м.г. Чукотка</u>	<u>Красноярский край</u>	<u>А</u>	<u>континентальный</u>
южная	<u>район г. Владивосток</u>	<u>Республика Дагестан</u>	<u>В</u>	<u>субтропич. конт.</u>
западная	<u>Балтийский порт</u>	<u>Калининградская обл.</u>	<u>Б</u>	<u>умеренный морской</u>
восточная	<u>м.г. Дежнева</u>	<u>Чукотский окр.</u>	<u>Г</u>	<u>субарктический</u>

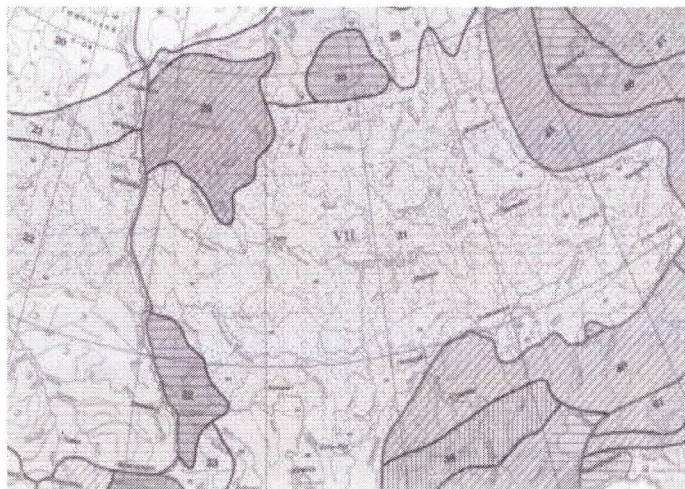
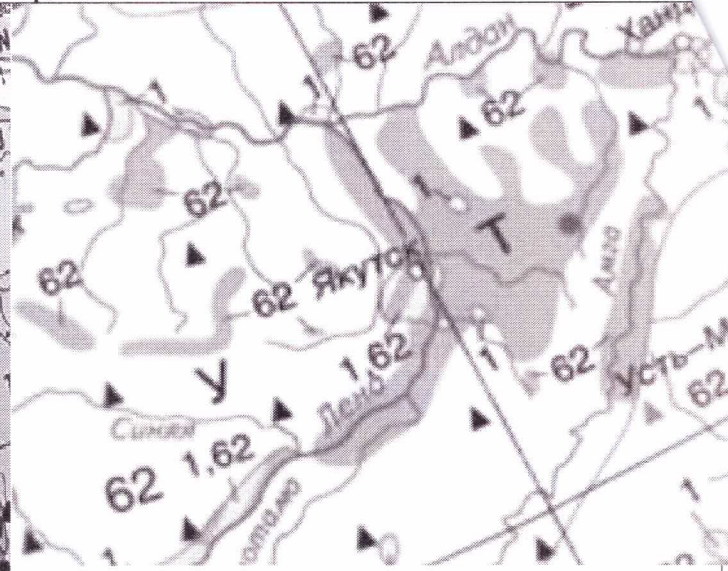
Критерии оценивания: за каждый правильный ответ 1 балл, всего 16 баллов.

Задание 3. На приведённых ниже рисунках даны фрагменты карт и картосхем из Национального атласа России. Используя знания о способах изображения географических объектов и явлений на картах, определите тематику каждого из представленных фрагментов.

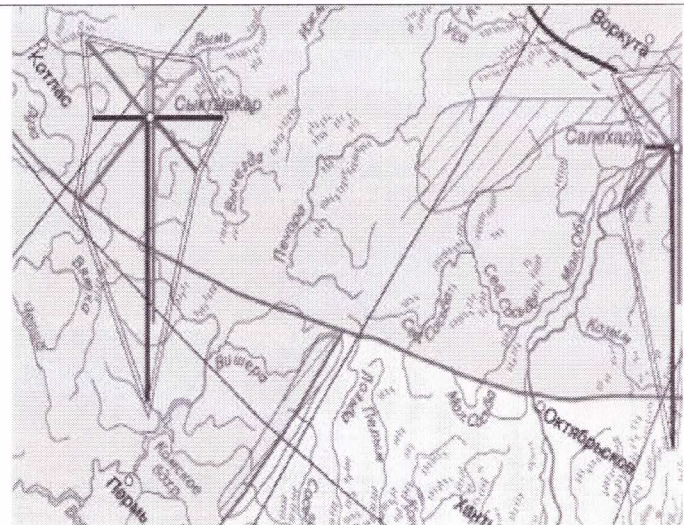
Фрагмент №1



Фрагмент №2



Фрагмент №3



Фрагмент №4

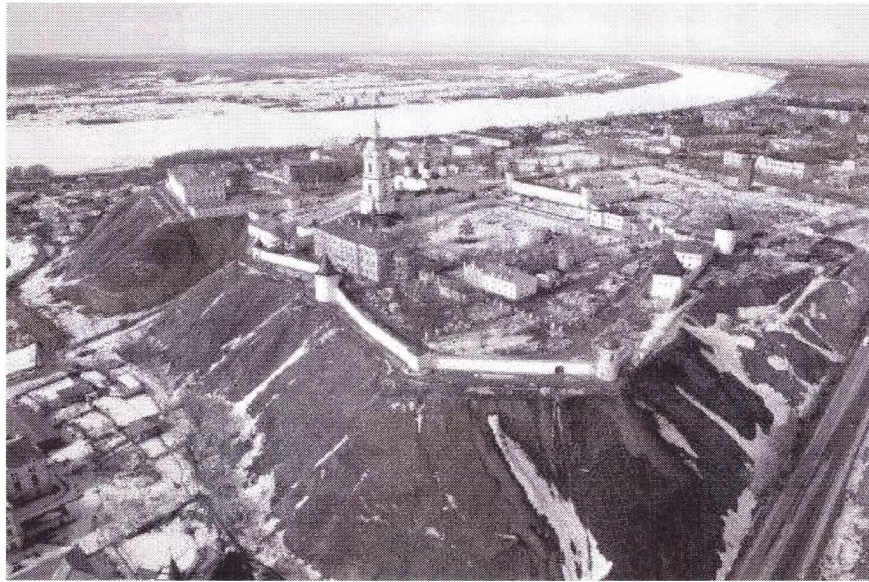
- Фрагмент №1 мелкость (за правильный ответ 2 балла)
- Фрагмент №2 климатическая (за правильный ответ 2 балла)
- Фрагмент №3 карта регионов (за правильный ответ 2 балла)
- Фрагмент №4 \_\_\_\_\_ (за правильный ответ 2 балла)

Какой из представленных фрагментов имеет самый мелкий, а какой – самый крупный масштаб?

- Мелкий масштаб 12 (правильный ответ 0,5 балла)
- Крупный масштаб 13 (правильный ответ 0,5 балла)

9,5  
0,5

**Задание 4.** На фотографии изображена центральная часть исторического города нашей страны. Напротив кремля, через реку находится возвышенность, имеющая оригинальное название. Название состоит из двух слов. Первое – прилагательное, образованное от имени города, а второе – географический термин, которым обычно называют огромный массив суши, в тысячи раз больший, чем данная возвышенность.



Что это за город? Казань  
 В каком регионе России он располагается? \_\_\_\_\_  
 Какие две реки сливаются у города? \_\_\_\_\_  
 Как называется возвышенность, контрастно поднимающаяся над низменными территориями? – \_\_\_\_\_

Критерии оценивания: за каждый правильный ответ 1 балл, всего 4 балла.

**Задание 5.** По фотографии определите формы рельефа. 9  
 Формы рельефа: столовые горы, друмлины, старица, атолл, балка, карст, бугры пучения, фиорд (фьорд), меандры.  
 Критерии оценивания: за каждый правильный ответ 1 балл, всего 9 баллов.

1- 	2- 	3- <u>столовые горы - Бурная гора</u> 
4- <u>бухта или друмлины</u> 	5- <u>меандры</u> 	6- 
7- 	8- <u>столовая гора Салка</u> 	9- 

Дайте определение:

Меандры-  
узлы берега реки 2

Друмлины-  
камны продолговатой формы 2

Бугры пучения-  
бугры, которые появились в следствии размывающей воды 2

Критерии оценивания: за каждый правильный ответ 2 балла, всего 6 баллов.

### ЗАДАНИЯ ТЕСТОВОГО ТУРА Общее количество баллов – 20 баллов

**1. Назовите море, омывающее берега республики и автономного округа Российской Федерации**

- А) Белое
- Б) Баренцево
- В) Карское
- Г) Восточно-Сибирское

Ответ В 0

Критерии оценивания: за правильный ответ – 1 балл.

**2. С какой из перечисленных стран Россия имеет как сухопутную, так и морскую границу?**

- А) Финляндия
- Б) Швеция
- В) Монголия
- Г) Япония

Ответ А 1

Критерии оценивания: за правильный ответ – 1 балл.

**3. В десятку городов с наихудшим качеством воздуха НЕ входит ни один город европейской территории страны (до Урала). Выберите причины загрязнения атмосферного воздуха в азиатской части Российской Федерации**

- А) устойчивый зимний Сибирский антициклон
- Б) длительный отопительный сезон
- В) малое количество осадков
- Г) преимущественно угольно-мазутная энергетика
- Д) котловинный тип рельефа

Ответ АГД 2

Критерии оценивания: за правильный ответ – 2 балла.

**4. Выберите вариант, где все перечисленные субъекты РФ имеют выход к Северному Ледовитому океану**

- А) Камчатский край, Чукотский АО, Магаданская область
- Б) Республика Саха (Якутия), Мурманская область, Республика Карелия
- В) Красноярский край, Ямало-Ненецкий АО, Республика Хакасия
- Г) Республика Тыва, Республика Коми, Республика Марий Эл

Ответ В 0

Критерии оценивания: за правильный ответ – 1 балл.

**5. Выберите природную зону, о которой идёт речь в следующем тексте**

В нижнем течении рек Парана и Уругвай раскинулась пампа. На плодородных почвах, образовавшихся в условиях влажного субтропического климата, доминируют ковыль, пампасная трава, а также дикое просо. Животный мир пампы сравнительно беден. Встречаются безгорбые верблюды гуанако, несколько видов оленей, очень много грызунов, броненосцев. Самыми крупными травоядными животными пампы являются одичавшие кони – мустанги, завезённые конкистадорами в XVI в.

- А) саванна
- Б) тундра
- В) пустыня
- Г) лесотундра
- Д) степь

Ответ Д 1

Критерии оценивания: за правильный ответ – 1 балл.

**6. Прочитайте описание. Назовите путешественника**

Этот путешественник в 1577 году был отправлен в экспедицию к тихоокеанскому побережью Америки. Официальной целью путешествия было открытие новых земель, но на самом деле он должен был набрать как можно больше золота и с этим грузом вернуться на родину. В 1579 года он высадился, как предполагается, в районе Сан-Франциско (по другой гипотезе, в современном Орегоне) и объявил этот берег владением под названием «Новый Альбион». После пополнения провизии и ремонта пересёк Тихий океан и вышел к Молуккским островам. Обойдя Африку с юга, он вернулся на родину 26 сентября 1580 года, привезя клубни картофеля и огромные сокровища, поэтому был встречен как национальный герой и удостоен рыцарского звания. В немецком городе Оффенбург в 1853 году ему был поставлен памятник. Надпись на постаменте гласила: «..., распространившему картофель в Европе. Миллионы земледельцев мира благословляют его бессмертную память. Это помощь беднякам, драгоценный дар Божий, облегчающий горькую нужду». В 1939 году памятник был уничтожен нацистами.

- А) Виллем Баренц
- Б) Васко да Гама
- В) Христофор Колумб
- Г) Джеймс Кук
- Д) Фернан Магеллан
- Е) Френсис Дрейк

Ответ Б 0

Критерии оценивания: за правильный ответ – 1 балл.

**7. Прочитайте описание. Назовите город Российской Федерации**

Этот город-миллионер является административным центром области РФ. Город расположен в долине одной из самых крупных рек России, рядом с водохранилищем. Он находится в области континентального климата умеренного пояса: средняя температура воздуха в январе –18 °С, в июле +19 °С. Это крупный промышленный, деловой, транспортный, научный и культурный центр. Всемирную известность этому городу принёс Академгородок, на территории которого расположены десятки научно-исследовательских институтов и государственный университет.

Колесидущик 2  
Критерии оценивания: за правильный ответ – 2 балла.

**8. Определите субъект Российской Федерации по его описанию**

На территории этого автономного округа находится одна из крайних точек России. Он омывается водами морей, относящихся к бассейнам двух океанов. Средняя плотность населения здесь ниже среднероссийского показателя. Коренное население, относящееся к малочисленным народам Севера, занимается оленеводством, промыслом рыбы и морского зверя. В последние годы экономика региона стала активно развиваться.

Ответ Ненецкий Автономный округ 0

Критерии оценивания: за правильный ответ – 2 балла.

**9. Какой вклад в мировую науку принадлежит военному гидрографу и картографу Френсису Бофорту?**

- А) Изобретение астроблации и первое измерение скорости течения в проливе Ла-Манш.
- Б) Первое измерение глубины Марианской впадины.
- В) Разработка шкалы для измерения силы землетрясений.
- Г) Разработка шкалы для измерения силы ветра.

Ответ А 0

Критерии оценивания: за правильный ответ – 1 балл.

**10. Выберите горную породу, с которой связано добыча алмазов**

- А) пегматит
- Б) гранит
- В) сальвинит
- Г) алунит
- Д) кимберлит

Ответ В 0

Критерии оценивания: за правильный ответ – 1 балл.

**11. Выберите явление, о котором идёт речь в следующем тексте**

Масса льда преимущественно атмосферного происхождения, испытывающая вязкопластическое течение под действием силы тяжести и принявшая форму потока, системы потоков, купола (шита) или плавучей плиты.

- А) айсберг
- Б) лавина
- В) ледник
- Г) торос
- Д) шуга

Ответ В 1

Критерии оценивания: за правильный ответ – 1 балл.

**12. О каком природном объекте идёт речь?**

В Западной Сибири, между Обью и Иртышом, на Васюганской равнине расположен крупнейший во всём Северном полушарии и в России природный объект, по площади превосходящий размеры Швейцарии. Его территория вмещает около 800 тысяч небольших озёр и множество рек, которые берут здесь своё начало, а также является домом для многочисленной местной фауны, в том числе редкой. Объект содержит большие запасы торфа.

Ответ Балто 1

Критерии оценивания: за правильный ответ – 2 балла.

**13. Выберите верную пару: озеро-субъект РФ, в котором оно расположено**

- А) Баскунчак-Республика Калмыкия
- Б) Ханка-Амурская область
- В) Имандра- Республика Карелия
- Г) Чаны-Тюменская область
- Д) Пясино-Красноярский край

Ответ Г 0

Критерии оценивания: за правильный ответ – 2 балла.

**14. Представьте: вы летите над материком из Анадыря в Москву. В какой последовательности вы пересечёте эти реки?**

- 1) Енисей;
- 2) Колыма;
- 3) Лена;
- 4) Обь.

Ответ 4123 0

Критерии оценивания: за правильный ответ – 1 балл.

**15. Прочитайте отрывок стихотворения А. Понаморенко. О каком природном объекте говорится в нем?**

Бьёшься ты сквозь топи, сквозь тайгу,  
Летом вся блестя, зимой-белея,  
В твердом льду и дымчатом снегу.  
Знать, не зря кормилицей назвали  
Мы тебя не раз, не раз твоею лишь  
Добротой мы, ханты, выживали...  
И богатства пересечешь едва ли  
Те, что ты за пазухой хранишь.  
Лишь с весной освободятся воды,  
Ты подьёмлешь баржи, теплоходы,  
Островами движутся плоты...  
Города, поселки и заводы  
На себе на север тащишь ты...

Ответ Сибирь 0

Критерии оценивания: за правильный ответ – 1 балл.

Итого! 405 -