

Всероссийская олимпиада по географии
2022/23 учебный год
Школьный этап

Задания для участников 10 класса

Время, отведенное на выполнение заданий обоих туров – 90 минут

Максимальное количество баллов за оба тура – 66.

Внимательно прочитайте каждое задание. Ответ записывайте разборчиво.

Примечание. Не разрешается пользоваться школьными атласами и другими источниками информации.

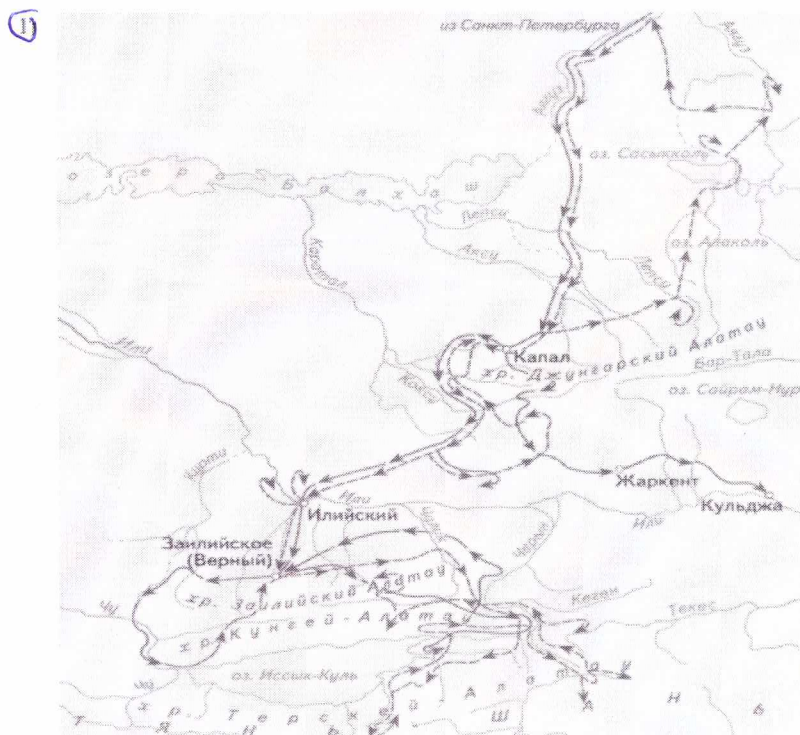
Шифр ШЮГ10-01

ЗАДАНИЯ ТЕОРЕТИЧЕСКОГО ТУРА

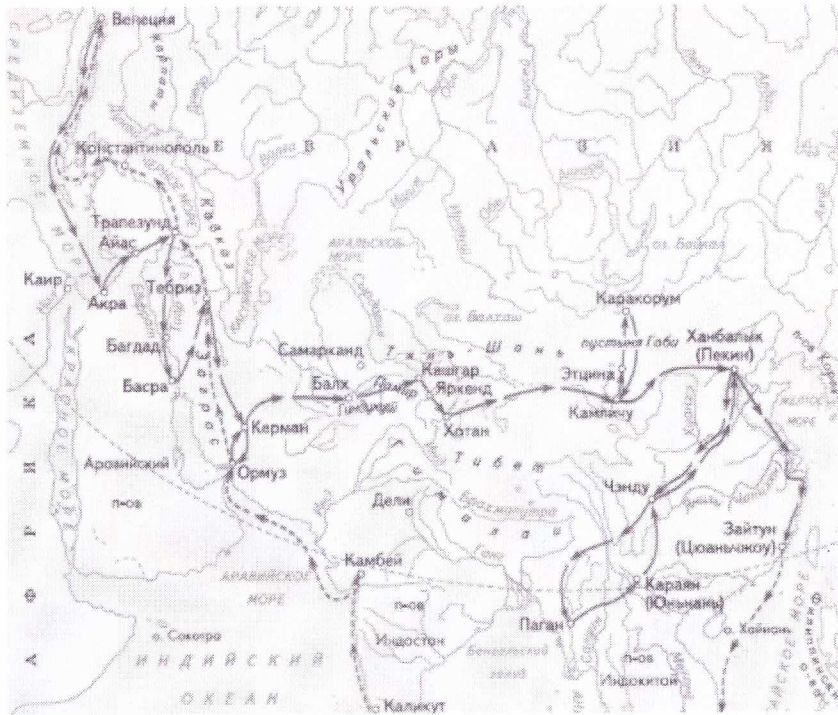
Задание	1	2	3	4	5	6	Итого
Максимальное кол-во баллов	2	10	5	10	15	6	48
Оценка участника	0	0	5	7	13	2	27

Задание 1. Выберите номер картосхемы с маршрутами экспедиций выдающегося отечественного географа и путешественника, проводившего свои исследования в обширном субрегионе, значительная часть которого относится к области внутреннего стока. В честь исследователя названы горные хребты и горные вершины в районе его исследования, а также один из подвидов травоядного млекопитающего.

Критерии оценивания: за правильный ответ 2 балла.



2)



Задание 2. Определите ошибку в логических рядах географических объектов России. В скобках к каждому ряду дана подсказка, которая помогает объяснить, по какому принципу исключается географический объект. Объясните причину выбора ошибки. Учтите, что все географические объекты должны характеризовать особенности географии России. Ответы занесите в таблицу.

- 1) Сургут – Нижневартовск – Омск – Новосибирск – Барнаул (географическое положение)
- 2) Махачкала – Нальчик – Ставрополь – Сыктывкар – Саранск (административно-территориальное устройство)
- 3) Новокузнецк – Магнитогорск – Нижний Тагил – Череповец – Саяногорск (промышленность)
- 4) Краснодарский край – Алтайский край – Омская область – Республика Башкортостан – Оренбургская область (зерновое хозяйство)
- 5) Новороссийск – Приморск – Ванино – Астрахань – Мурманск (транспорт)

3)



№ п/п	Ошибка в логическом ряду (1 балл за верный ответ)	Причина ошибки (1 балл за верный ответ)
1	Барнаул	Находится в гористой местности
2	Сыктывкар	Принадлежит к Кавказскому ФЭ отграниченному ФЭ
3	Нижний Тагил	
4	Алтайский край	
5	Ванино Астрахань	Речной порт

Критерии оценивания: за каждый правильный ответ 1 балл, всего 10 баллов.

Задание 3. Перед вами фрагмент китайской карты мира, изготовленной в 1602 г. (карта Маттео Риччи), на которой цифровыми индексами обозначены обособленные части Мирового океана. Мы уверены, что вы легко определите пронумерованные водные объекты, учитывая их расположение и очертания на представленной карте. В качестве задания мы предлагаем вам расположить данные объекты в порядке возрастания их средней глубины. Ответ запишите по образцу: 1_4_5_2_6_3

4-3-2-1-6-5



Критерии оценивания: за правильный ответ 5 баллов.

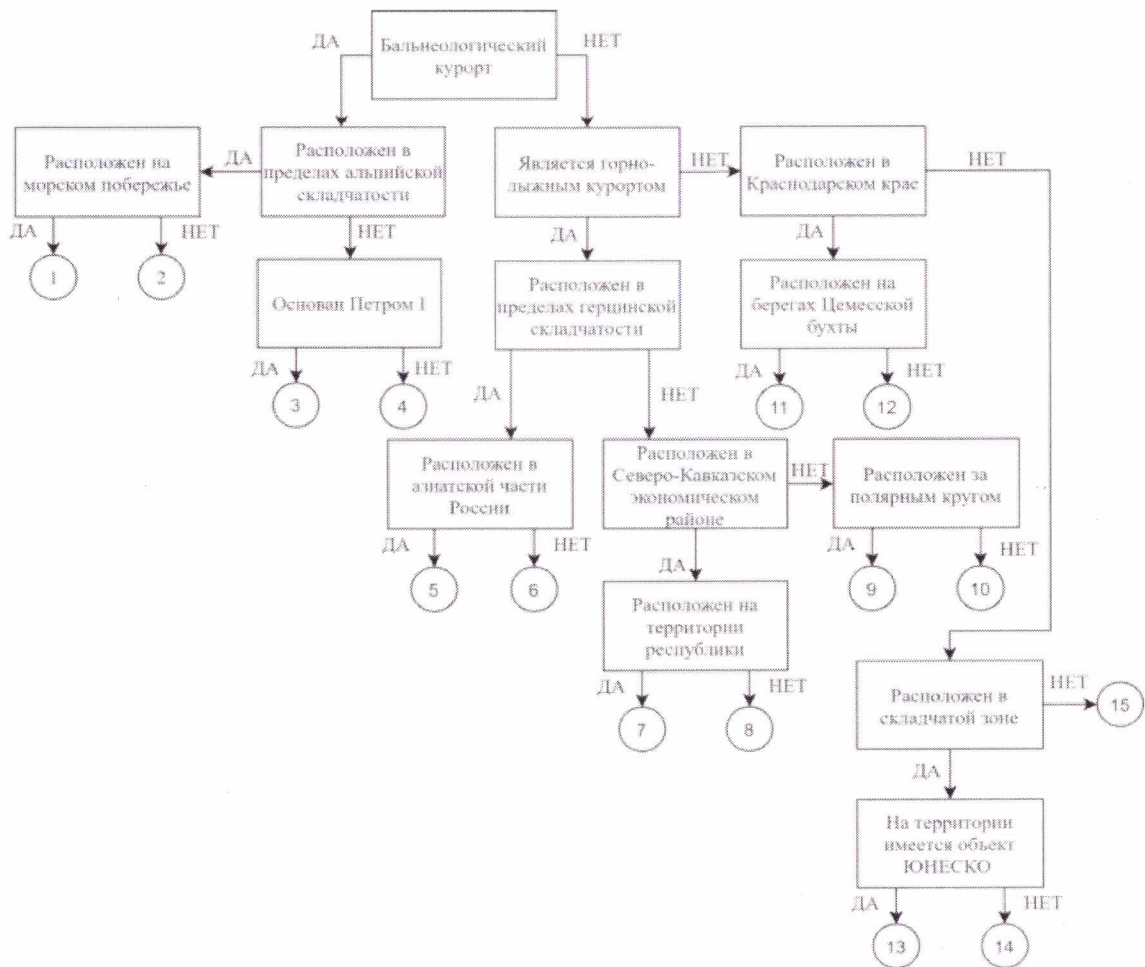
Задание 4. У Н.С. Гумилева много «географических стихотворений». Вот отрывок из одного из них. Ответьте на вопросы в правой колонке таблицы.

<p>Здравствуй, _____ море, акуля уха, Негритянская ванна, песчаный котел! На утесах твоих вместо влажного мха Известняк, словно каменный кактус, расцвел... ... Целый день над водой, словно стая стрекоз, Золотые летучие рыбы видны, У песчаных, серпами изогнутых кос Мели, точно цветы, зелены и красны.... ... И когда выплывает луна на зенит, Ветр проносится, запахи леса тая, От Суэца до Баб-эль-Мандеба звенит, Как Эолова арфа, поверхность твоя.</p>	<p>1) Что это за море? — Красное 1 2) Какова его солёность? 42‰ 1 3) Какие части света омывает? — Африка; Ближний Восток 1 4) Чем объясняется его название? — Цветами воды при цветах 1 5) Почему его называют «акулей ухой»? 6) С какими океанами и как оно связано? — Индийский, Атлантический 1 7) Назовите город, расположенный недалеко от его побережья и хранящий святыни одной из мировых религий. — Мекка 1</p>
--	--

Критерии оценивания: за каждый правильный ответ 1 балл, всего 7 баллов.

Задание 5. Следуя алгоритму, распределите перечисленные курорты по соответствующим номерам.

Липецк 4 1	Марциальные Воды 3 1	Губаха 5 10 0
Домбай 7 1	Новороссийск 11 1	Кисловодск 2 1
Ейск 12 1	Мацеста 1 1	Яхрома 0 0
Сестрорецк 15 1	Дербент 13 1	Гурзуф 14 1
Красная Поляна 8 1	Кировск 9 1	Белокуриха 5 1



Критерии оценивания: за каждый правильный ответ 1 балл, всего 15 баллов.

Задание 6. Определите названия областей РФ – А, Б, В, которые обладают следующими характеристиками:
 – все три субъекта РФ входят в состав одного экономического района и имеют выход к государственной границе;
 – в субъектах РФ А и Б численность населения областных центров менее 500 тыс. человек;
 – в регионах Б и В действуют АЭС.

Прочитайте дополнительные характеристики субъектов РФ и определите, какие из них будут касаться определённых Вами областей (три характеристики для каждой области).

- 1) Название центра субъекта РФ дало имя крупнейшему бассейну железных руд в нашей стране.
- 2) На территории области в 1943 году произошло самое крупное в истории танковое сражение.
- 3) Областной центр стоит на реке, относящейся к бассейну самого тёплого моря, омывающего берега нашей страны.
- 4) В субъекте РФ действует крупный электрометаллургический комбинат.
- 5) Название субъекта РФ дало название тектонической структуре, представляющей собой поднятие кристаллического фундамента платформы.
- 6) На территории области расположен заповедник, в названии которого фигурирует тип самой плодородной почвы нашей страны.
- 7) На территории области расположен заповедник, символом которого является выхухоль, в его пределах находится музей-заповедник, знаменитый своими пещерными монастырями.
- 8) В регионе производят самолёты и ракетные двигатели для космической техники.
- 9) Субъект РФ граничит с областью, административный центр которой был столицей соседней республики в 1919–1934 гг.

Буква области	Название области
А	Новосибирская область
Б	Курганская область
В	Смоленская область

Критерии оценивания: за каждый правильный ответ 2 балла, всего 6 баллов.

ЗАДАНИЯ ТЕСТОВОГО ТУРА

Задание	1	2	3	4	5	6	7	8	9	10	Итого
Максимальное кол-во баллов	0,5	0,5	0,5	0,5	0,5	1	0,5	1	1	1	
Оценка участника	0,5	0,5	0,5	0,5	0,5	1	0	0	0,5	0	
Задание	11	12	13	14	15	16	17	18	19	20	
Максимальное кол-во баллов	0,5	1	0,5	1	0,5	1	1	1,5	2	2	18
Оценка участника	0,5	1	0,5	0,5	0	0,5	0,5	1	1	2	11,5

1. Какое из утверждений, построенных по принципу: «пограничное с Россией государство – объект, по которому проходит граница с этой страной», НЕверно?

- а) КНР – река Шилка.
- б) Украина – Донецкий кряж.
- в) Финляндия – гряда Манселья.
- г) Эстония – Псковское озеро.

Ответ: а

Критерии оценивания: за правильный ответ - 0,5 балла.

2. Какой географический объект не носит имя Витуса Беринга

- а) остров
- б) залив
- в) море
- г) пролив

Ответ: г

Критерии оценивания: за правильный ответ - 0,5 балла.

3. Какое государство является одновременно монархией и федерацией?

- а) Австрия;
- б) Бельгия;
- в) Швеция;
- г) Великобритания.

Ответ: г

Критерии оценивания: за правильный ответ - 0,5 балла.

4. Какая из стран располагается на разных материках?

- а) Россия;
- б) Казахстан;
- в) Турция;
- г) Египет.

Ответ: в

Критерии оценивания: за правильный ответ - 0,5 балла.

5. 90% населения Бразилии говорит на языке:

- а) испанском;
- б) португальском;
- в) английском;
- г) бразильском.

Ответ: б

Критерии оценивания: за правильный ответ - 0,5 балла.

6. Суэцкий канал был восстановлен и реконструирован. Почему же большая часть грузов в Европу из Азии транспортируется вокруг Африки?

- а) из-за НТР в морском судоходстве, проявившейся в увеличении грузоподъемности судов;
- б) из-за опасности столкновения судов в Красном море, так как оно имеет небольшую ширину;
- в) из-за высоких таможенных пошлин и транспортных затрат на проводку через Суэцкий канал;
- г) из-за действия пиратов в прибрежных водах;
- д) из-за осложнений в зоне арабо-израильского конфликта.

Ответ: д

Критерии оценивания: за правильный ответ - 1 балл.

7. Выберите неверное соответствие между транспортной магистралью и её типом.

- а) «Балтика» – нефтепровод
- б) «Транссиб» – железная дорога
- в) «Северный поток» – газопровод

г) «Дон» – автомобильная магистраль

Ответ: г

Критерии оценивания: за правильный ответ - 0,5 балла.

8. Выберите неверное соответствие «учёный – достижения».

- а) Н.И. Вавилов – создал учение о мировых центрах происхождения культурных растений.
- б) П.П. Семёнов-Тян-Шанский – основоположник генетического почвоведения и учения о природных зонах
- в) Ч. Лайель – заложил основы современной геологии.
- г) В.В. Докучаев – сформулировал закон географической зональности.

Ответ: а

Критерии оценивания: за правильный ответ - 1 балл.

9. Выберите название титульного этноса самого северного национального субъекта РФ Европейской России.

- а) саамы
- б) карелы
- в) якуты
- г) ненцы

Ответ: г

Критерии оценивания: за правильный ответ - 1 балл.

10. Выберите верное утверждение о чёрной металлургии в России.

- а) Россия занимает первое место в мире по выплавке стали.
- б) Металлургические заводы Центральной России используют сырьё КМА.
- в) Череповецкий металлургический комбинат использует железорудный концентрат и коксующийся уголь Казахстана.
- г) Старейшая база чёрной металлургии России расположена в Сибири.

Ответ: а

Критерии оценивания: за правильный ответ - 1 балл.

11. Выберите верное утверждение о машиностроении в России.

- а) Основная часть производства автомобилей сосредоточена в Северо-Западном экономическом районе.
- б) Выборг, Архангельск, Комсомольск-на-Амуре – центры авиастроения.
- в) Тихвин, Тверь и Верхняя Пышма являются центрами железнодорожного машиностроения.
- г) Новосибирск, Белгород, Екатеринбург – крупные центры производства грузовых автомобилей.

Ответ: г

Критерии оценивания: за правильный ответ - 0,5 балла.

12. Посетив какой субъект РФ, Вы окажетесь вблизи зоны субдукции?

- а) Краснодарский край
- б) Камчатский край
- в) Алтайский край
- г) Приморский край

Ответ: б

Критерии оценивания: за правильный ответ - 1 балл.

13. Выберите регион с наиболее плодородными почвами.

- а) Московская область
- б) Владимирская область
- в) Нижегородская область
- г) Ульяновская область

Ответ: в

Критерии оценивания: за правильный ответ - 0,5 балла.

14. Выберите вариант, в котором все указанные города являются столицами монархий.

- а) Осло, Мбабане, Хельсинки, Дублин
- б) Абу-Даби, Лондон, Масеру, Нукуалофа
- в) Джакарта, Бандар-Сери-Бегаван, Куала-Лумпур, Дакка
- г) Катманду, Тхимпху, Мадрид, Кабул

Ответ: б

Критерии оценивания: за правильный ответ - 1 балл.

15. Хамсин – это название...

- а) народа
- б) ветра
- в) реки
- г) горы

Ответ: б

Критерии оценивания: за правильный ответ - 0,5 балла.

16. Для защиты животных во многих странах разработаны дорожные знаки, предупреждающие водителей и призывающих их к бдительности. В одном регионе мира общая численность пингвинов сейчас составляет около 50 тыс., но они внесены в Красную книгу этой страны и Международную красную книгу региона как вид, которому грозит вымирание. Поэтому дорожный знак «Осторожно, пингины!» выглядит здесь вполне органично. В какой из перечисленных стран размещен следующий знак?

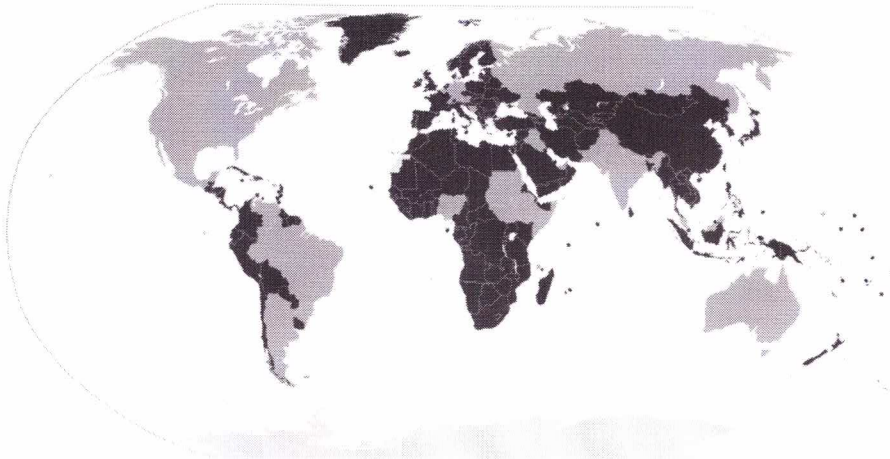
- а) Египет
- б) ЮАР
- в) Чили
- г) Испания

Ответ: б

Критерии оценивания: за правильный ответ - 1 балл.

17. Выберите верный вариант ответа. Более светлым цветом на этой карте отмечены государства:

- а) с федеративной формой государственного устройства
- б) с монархической формой правления
- в) с наименьшей плотностью населения
- г) с наибольшей водообеспеченностью на душу населения.



Ответ: а

Критерии оценивания: за правильный ответ - 1 балл.

18. Выберите строки, в которых указана общая черта для Австралии и Сомали:

- А) дефицит поверхностных вод и сезонный характер водности рек
- Б) в столицах стран проживает почти половина их населения
- В) страны по государственному устройству являются федерациями
- Г) рельеф обеих стран – преимущественно равнинный
- Д) относятся к странам со среднемировой плотностью населения
- Е) восточные побережья стран омываются тёплыми течениями

Ответ: БД

Критерии оценивания: за правильный ответ - 0,5 балла.

19. Выберите из списка географические объекты, относящиеся к Германии:

- а) Гауда б) Гарц в) Вадуц г) Дунай
- д) Росток е) Энгельс ж) Тейде з) Тюрингия

Ответ: агд ~~бвгз~~ бзгз

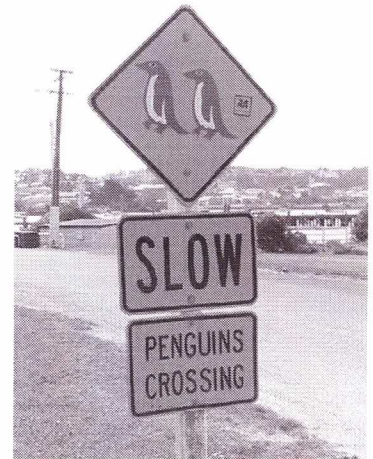
Критерии оценивания: за правильный ответ - 2 балла.

20. Расположите города мира в хронологической последовательности года их основания (от самого древнего к самому молодому):

- А) Иерусалим Б) Гавана В) Киров Г) Красноярск

Ответ: АВГГ

Критерии оценивания: за правильный ответ - 2 балла.



Много! 38,55